

**ALL ABOUT  
ASPHALT**

**АСФАЛТ**

**ВСЕУКРАИНСКИЙ ЖУРНАЛ**

**О ПРОИЗВОДСТВЕ, ИСПОЛЬЗОВАНИИ, РЕЦИКЛИНГЕ**

**SPECIAL  
EQUIPMENT** **СПЕЦТЕХНИКА В СНГ**  
ПОРТАЛ [www.specmash.com.ua](http://www.specmash.com.ua)

**ПЕРВЫЙ  
УКРАИНСКИЙ  
ПОРТАЛ  
ПО СПЕЦТЕХНИКЕ**

[specmash.com.ua](http://specmash.com.ua)



[www.kredmash.com](http://www.kredmash.com)

E-mail: [market@kredmash.com](mailto:market@kredmash.com)

ПрАТ "Кременчуцький завод дорожніх машин"

Тел.: +38 (0536) 742289, +38 (0536) 743224, +38 (0536) 765035

Україна, 39600, Полтавська область, Кременчук, Проспект Свободи, 4





# ЮРОМАШ

КАРЬЕРНОЕ И СТРОИТЕЛЬНОЕ ОБОРУДОВАНИЕ

ООО с ИИ «ЮРОМАШ»

ГЛАВНЫЙ ОФИС

01013, ул. Будиндустрії, 7, буква "Ц",  
г. Киев, Украина  
Тел.: +38 0 44 591 59 59  
Факс: +38 0 44 591 59 60  
e-mail: euromash@euromash.com.ua

РЕГИОНАЛЬНОЕ  
ТОРГОВОЕ ПРЕДСТАВИТЕЛЬСТВО  
ДЕПАРТАМЕНТА ПРОДАЖ

49000, ул. Шевченко, 10, оф. 415,  
г. Днепр, Украина  
Тел./факс: +38 0 56 372 33 24  
Тел.: +38 0 50 310 47 29  
e-mail: dnepr@euromash.com.ua

# HITACHI

Reliable solutions

РЕГИОНАЛЬНЫЕ ПРЕДСТАВИТЕЛЬСТВА  
ДЕПАРТАМЕНТА СЕРВИСА

39800, г. Горишние Плавни,  
Полтавская обл., Украина  
Тел.: +38 0 67 530 38 98  
+38 0 67 545 16 33  
e-mail: komsomolsk@euromash.com.ua

84300, г. Краматорск,  
Донецкая обл., Украина  
Тел.: +38 0 50 331 47 73  
e-mail: donbass@euromash.com.ua

50000, г. Кривой Рог,  
Днепропетровская обл., Украина  
Тел.: +38 0 95 283 32 58  
e-mail: kr@euromash.com.ua



AMMANN  
AMMANN  
AMMANN  
AMMANN  
AMMANN

# AMMANN

## ЮРОМАШ

КАР'ЄРНЕ ТА БУДІВЕЛЬНЕ ОБЛАДНАННЯ

ТОВ з П «Юромаш» – офіційний дилер компанії Амманн в Україні

01013, вул. Будіндустрії, 7, літера "Ц", м. Київ, Україна

Тел.: +38 044 591-59-59; Факс: +38 044 591-59-60

e-mail: euromash@euromash.com.ua





# ФРОНТАЛЬНЫЙ ПОГРУЗЧИК

# SD300N

от южнокорейской компании Doosan Infracore - гарантия качества и максимальной производительности при минимальных вложениях



# DOOSAN

[www.ind-group.com.ua](http://www.ind-group.com.ua)

КИЕВ +38 (067) 623-22-33  
ДНЕПР +38 (067) 354-55-09  
ОДЕССА +38 (067) 469-49-94  
ТЕРНОПОЛЬ +38 (067) 441-30-11

СПЕЦТЕХНИКА ОТ ОФИЦИАЛЬНОГО ДИСТРИБЬЮТОРА DOOSAN INFRACORE (ЮЖНАЯ КОРЕЯ) В УКРАИНЕ:

ФРОНТАЛЬНЫЕ  
ПОГРУЗЧИКИ

ГУСЕНИЧНЫЕ  
ЭКСКАВАТОРЫ

КОЛЕСНЫЕ  
ЭКСКАВАТОРЫ

МИНИ  
ЭКСКАВАТОРЫ

СОЧЛЕНЕННЫЕ  
САМОСВАЛЫ

АМФИБИИ  
DEMOLITION  
ПЕРЕГРУЖАТЕЛИ







# BELLATOR



Мы специализируемся в продаже б/у оборудования в сфере дорожного строительства.

Занимаемся капитальным ремонтом асфальтоукладчиков, дорожных фрезерных станков, катков а также электронных элементов.

В нашем распоряжении широкий ассортимент оригинальных запчастей и их аналогов.

**ДОВЕРЬТЕСЬ НАШЕМУ ОПЫТУ И КАЧЕСТВУ ОБСЛУЖИВАНИЯ.**

# BELLATOR

Maszyny Budowlane Sp. z o.o.

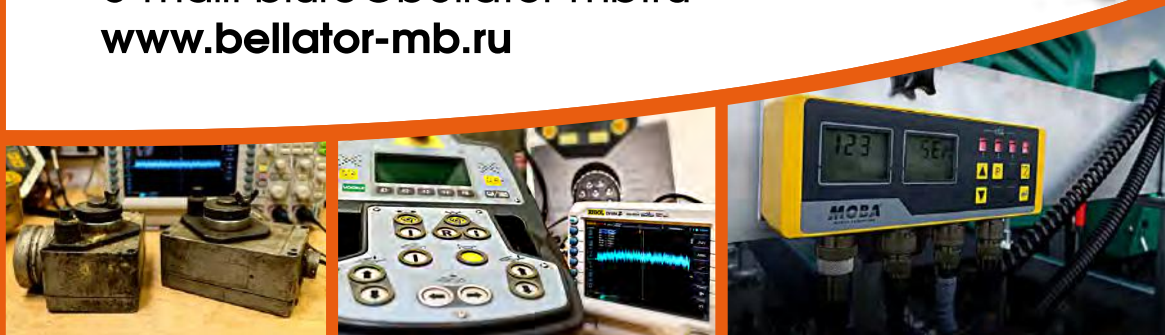
Aleja Rodziny Gürtlerów 101

41-700 Ruda Śląska

Tel./fax +48 32 340 80 57

e-mail: [biuro@bellator-mb.ru](mailto:biuro@bellator-mb.ru)

[www.bellator-mb.ru](http://www.bellator-mb.ru)





# ТОВ "ТРІНІТІ-ГРУП"

Офіційний представник в Україні



**Trecan**  
Snowmelters

СНІГОПЛАВИЛЬНЕ  
ОБЛАДНАННЯ



**ROADTEC**

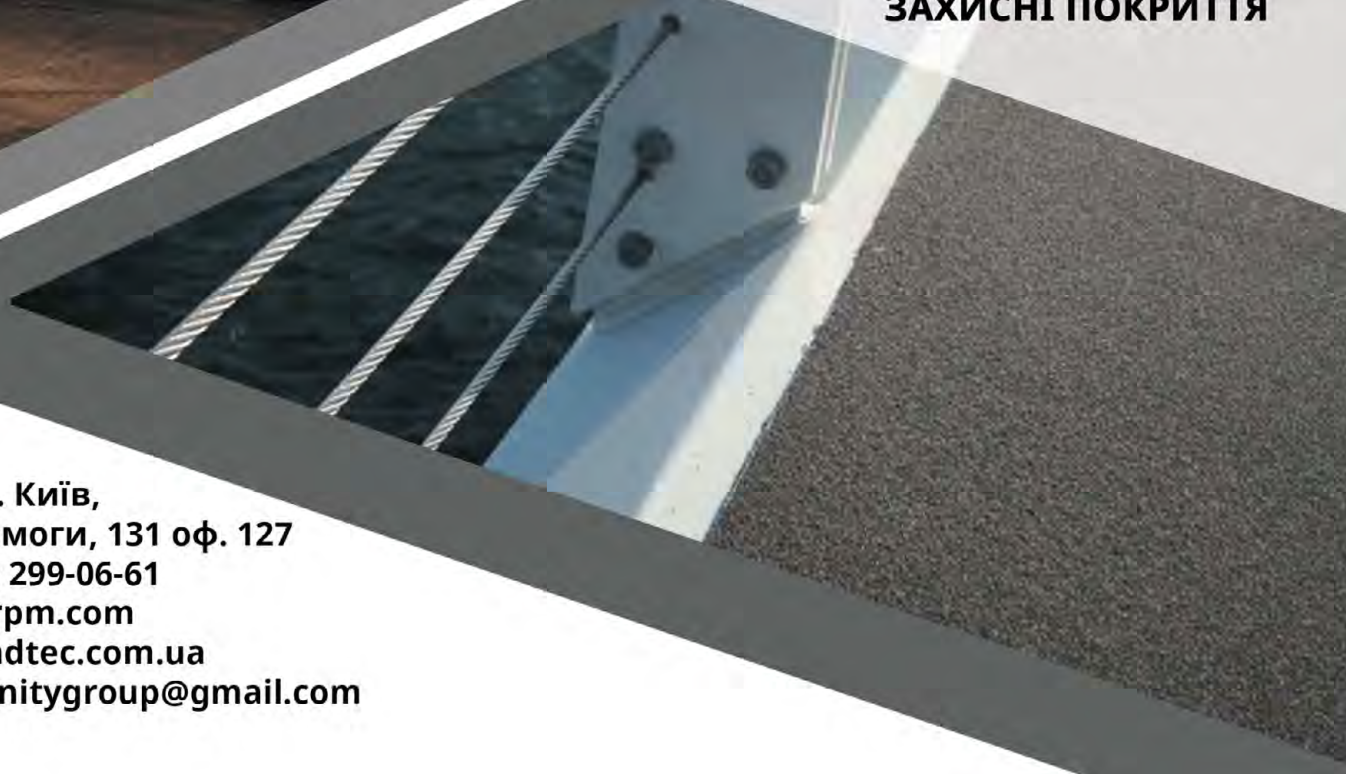
An Astec Industries Company

АСФАЛЬТОБЕТОННІ  
ТЕХНОЛОГІЇ



**RPM BELGIUM  
VANDEX**

ЗАХИСНІ ПОКРИТТЯ



03197, м. Київ,  
пр. Перемоги, 131 оф. 127  
+38 (044) 299-06-61  
[www.ucrpm.com](http://www.ucrpm.com)  
[www.roadtec.com.ua](http://www.roadtec.com.ua)  
[office.trinitygroup@gmail.com](mailto:office.trinitygroup@gmail.com)



# ЕЖЕГОДНЫЙ КАТАЛОГ

**SPECIAL  
EQUIPMENT**

**СПЕЦтехника в СНГ**

МЕЖДУНАРОДНЫЙ КАТАЛОГ ТЕХНИКИ И ОБОРУДОВАНИЯ  
СТРОИТЕЛЬНАЯ • ДОРОЖНАЯ • КОММУНАЛЬНАЯ • ПОДЪЕМНАЯ



С 1999

ГРУППА ИЗДАНИЙ

**CAPITAL  
BUILD**

**КАП СТРОИТЕЛЬСТВО**

**CONCRETE  
ASPHALT**

**БЕТОН & АСФАЛЬТ**

**SPECIAL  
EQUIPMENT**

**СПЕЦтехника в СНГ**

+38 (044) 451-64-08, [www.kapstroy.kiev.ua](http://www.kapstroy.kiev.ua), [www.specmash.com.ua](http://www.specmash.com.ua)

Адрес редакции  
УКРАИНА, 04205, КИЕВ,  
А/Я 79



издатель:  
**МЕДИЯ-УДАЧА**  
тел. +38 (044) 451-64-08  
факс 581-59-50  
<http://www.kapstroy.kiev.ua>  
e-mail: [kapstroy@kapstroy.kiev.ua](mailto:kapstroy@kapstroy.kiev.ua)

шеф-редактор:  
**Юрий КУДЛА**  
координатор проекта:  
**Светлана БОНДАРЕНКО**  
редактор:  
**Анастасия ЗЕЛИНСКАЯ**  
дизайн/верстка:  
**Владислава ДМИТРИЕВА**

распространение:  
- ПОДПИСКА В ЛЮБОМ ПОЧТОВОМ  
ОТДЕЛЕНИИ УКРАИНЫ  
- ПОДПИСКА ЧЕРЕЗ ПОДПИСНЫЕ  
АГЕНТСТВА  
- ПОДПИСКА ЧЕРЕЗ РЕДАКЦИЮ  
- КУРЬЕРСКАЯ ДОСТАВКА  
ПО ОФИСАМ СТРОИТЕЛЬНЫХ  
КОМПАНИЙ  
- ПРОФИЛЬНЫЕ ВЫСТАВКИ

Подписной индекс – 98830  
Тираж 4500 экз.

Юридическое сопровождение:  
ООО «ЮФ «ЭМДЖИСИ ПАРТНЕРС»



## В НОМЕРЕ:

### НОВОСТИ

- 8 **НОВОСТИ ОТРАСЛИ**
- 10 **НОВОСТИ КОМПАНИЙ**

### РЕКЛАМА

- 12 **ЧАО «КРЕДМАШ» –  
В НОГУ СО ВРЕМЕНЕМ**

### РЕКЛАМА

- 14 **PARKER PLANT LTD**
- 16 **«ГАЛ ІНЖІНІРІНГ ГРУП»: НОВИЙ ЧАС ПОТРЕБУЄ  
НОВИХ ПІДХОДІВ**

### КОНТРОЛЬ КАЧЕСТВА

- 18 **ИСПЫТАТЕЛЬНЫЕ ЛАБОРАТОРИИ:  
НОВЫЕ ВОЗМОЖНОСТИ  
В ОПТИМИЗАЦИИ РЕЦЕПТУР**

### РЕКЛАМА

- 23 **ПРАТ «АБ СТОЛИЧНИЙ»  
ЗБІЛЬШИВ СВОЇ ВИРОБНИЧІ ПОТУЖНОСТІ НА 200 %**

### РЕПОРТАЖ

- 24 **WIRTGEN UKRAINE ROAD SHOW 2018**

### ТЕХНОЛОГИИ

- 26 **ХИМИЧЕСКИЕ МАТЕРИАЛЫ  
ДЛЯ УЛУЧШЕНИЯ СВОЙСТВ  
ДОРОЖНЫХ ПОКРЫТИЙ**



# НОВОСТИ ОТРАСЛИ

## БЕЗОПАСНОСТЬ ДВИЖЕНИЯ: ПЕРВЫЕ ИТОГИ 2018

Проведенный специалистами ГосДорНИИ анализ статистики ДТП на автомобильных дорогах общего пользования государственного значения за 3 квартала 2018 года показывает уменьшение аварийности и количества жертв ДТП по сравнению с аналогичным периодом прошлого года.

Среди ДТП с пострадавшими преобладают такие виды ДТП, как «столкновение», «наезд на пешехода», «наезд на препятствие» и «опрокидывание».

В темное время суток и сумерки случилось около 37 % ДТП с пострадавшими. Доля ДТП «наезд на пешехода» в темное время суток и сумерки составляет — 70,2 % что свидетельствует о ненадлежащем внимании к обеспечению безопасных условий для этой категории участников дорожного движения.

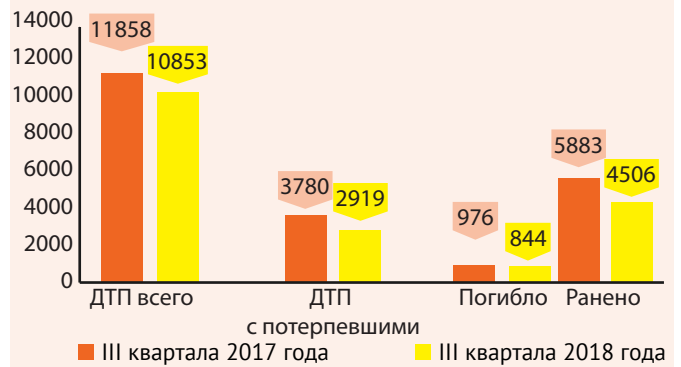
Итак, для улучшения ситуации по повышению безопасности движения ГП «Государственный научно-исследовательский институт имени Н.П. Шульгина» рекомендует уделять внимание мерам, направленным на устранение выявленных доминирующих факторов риска, способствующих возникновению аварийности и влияющих на тяжесть последствий ДТП, а именно:

- внедрение средств принудительного снижения скорости автомобилей в населенных пунктах;
- улучшение информированности водителей — применение технических средств организации движения, обеспечения своевременного информирования водителей о направлениях движения и изменении условий движения;

- улучшение видимости наземных пешеходных переходов (применение контрастного освещения, вставок разметочных дорожных, светодиодных дорожных знаков или других сигналов, которые сообщают водителю о наличии пешехода на наземном пешеходном переходе);
- строительство и надлежащее содержание тротуаров и велосипедных дорожек, обеспечение освещения населенных пунктов.

Важно также обеспечивать надлежащую видимость дорожных знаков и разметки (в том числе и в темное время суток).

Сравнение количества ДТП и их последствий на дорогах государственного значения за 3 квартала 2018 и 2017 годов



## В КИТАЕ ОФИЦИАЛЬНО ОТКРЫЛИ САМЫЙ ДЛИННЫЙ МОРСКОЙ МОСТ В МИРЕ

23 октября, в Китае провели официальную церемонию открытия моста Сянган-Чжухай-Аомэнь. Она прошла в городе Чжухай провинции Гуандун на юге Китая.

В церемонии открытия участвовал председатель КНР Си Цзиньпин.

Это самый длинный транспортный переход в мире, проходящий над морем. От начала проектирования до запуска в эксплуатацию сооружения, состоящего из мостов, тоннеля и островов, прошло 14 лет.

Инженерное сооружение простирается на 55 километров, из них 38 километров приходится непосредственно на различные участки мостов. Общая протяженность морской части перехода составляет 22,9 километров.

Строительство велось с 2009 года, при этом учитывались экологические требования, дабы не навредить морской фауне региона. Тоннель и участки с вантовыми мостами были сооружены, чтобы обеспечить проход крупнотоннажных морских судов. Благодаря мосту путешествие из Гонконга в Чжухай сократилось с 3 часов до 30 минут.

Вес стального моста превышает 400 тыс. тонн. Он должен прослужить до 120 лет и рассчитан на то, чтобы выдержать сильнейший тайфун со скоростью ветра свыше 300 километров в час и землетрясение магнитудой 8.

Отметим, что движение автобусов по мосту было запущено еще в конце сентября.





# НОВОСТИ ОТРАСЛИ

## КИЕВ ВЫДЕЛИЛ ЗЕМЛЮ ДЛЯ ДВУХ РАЗВЯЗОК НА ТРАССЕ М-06

23 октября Киевсовет принял решение об отводе земельных участков для строительства двух развязок на дороге М-06. Они будут двухуровневыми и появятся возле жилмассива «Чайки» и вблизи села Белогородка — это одни из крупнейших мест концентрации ДТП в Киеве и Киевской области.

Напомним, строительство развязок предусмотрено проектом «Улучшение транспортно-эксплуатационного состояния дорог на подходах к Киеву», который финансируется Европейским инвестиционным банком и Европейским банком реконструкции и развития. В рамках этого проекта должны быть построены пять двухуровневых развязок. Помимо указанных двух это также район села Стоянка, поворот в село Чабаны и в поселок Боярка.

В свое время министр инфраструктуры Украины Владимир Омелян заявил, что в ближайшее время будет начато строительство пяти крупных развязок вокруг столицы в направлении Житомирской и Одесской трасс. Также Омелян сообщил, что в следующем

году заработает пилотный проект по автоматическому взвешиванию в движении Weight-in-Motion. Как сообщал УНИАН, ранее Омелян заявлял, что в этом году в Украине может быть отремонтировано около 4-5 тысяч километров дорог государственного значения. По итогам 2017 года «Укравтодор» отремонтировал около 2,1 тысячи километров дорог, что является рекордным показателем за последние 5 лет.



**21.12  
2018  
КИЕВ**

**RENT ALL  
EQUIPMENT  
FORUM**

**ПЕРВЫЙ ВСЕУКРАИНСКИЙ  
ФОРУМ АРЕНДНЫХ И  
СТРОИТЕЛЬНЫХ КОМПАНИЙ  
«RENT-ALL»**

Организатор: **КАПИТАЛ ВЕНЧЕР**, **КАПИТАЛ СТРОИТЕЛЬСТВО**, **КАПИТАЛ АСФАЛЬТ**, **КАПИТАЛ БЕТОН**, **КАПИТАЛ АСФАЛЬТ**, **КАПИТАЛ БЕТОН**, **КАПИТАЛ АСФАЛЬТ**

Группа изданий: **Специализация в СНГ**



# НОВОСТИ КОМПАНИЙ

## CASE ВЫВЕЛА НА РЫНОК САМЫЙ БОЛЬШОЙ И МОЩНЫЙ КОМПАКТНЫЙ ГУСЕНИЧНЫЙ ПОГРУЗЧИК



Совершенно новый компактный гусеничный погрузчик (CTL) TV450 с новым вертикально-подъемным станком грузоподъемностью 4800 кг и производительностью более 2000 кг при нагрузке 50 % представила компания CASE Construction Equipment. Новинка имеет самую большую среди аналогичных машин силу отрыва — 4168 кг. В зависимости от выбора клиента, машина может поставляться с высокопроизводительной (24000 кПа при 150 л/мин) или улучшенной гидравлической системой и высоким расходом (27579 кПа при 132,5 л/мин), подходящей для высокопроизводительного навесного оборудования, такого, как мульчирующие голвки, культиваторы и т.д.

Модель TV450 доступна со стандартным механическим (H Pattern) или электрогидравлическим

управлением (взаимозаменяемость по образцу H и ISO). Также в качестве опции доступна конфигурация с механическими ручными и ножными элементами управления.

На TV450 производитель внедрил ряд новых стандартных функций, которые включают в себя сверхпрочные передние и боковые огни, защиту передних цилиндров, сверхпрочную заднюю дверь, дополнительные масляные и топливные фильтры, а также уплотнение, предотвращающее попадание мусора в моторный отсек.

Двигатель CASE TV450 соответствует стандартам уровня выбросов Tier 4 Final, при этом система селективного каталитического восстановления (SCR) не требует обслуживания, связанного с очисткой сажевого фильтра.

## AKZONOBEL ПРОДАЛ БИЗНЕС СПЕЦИАЛЬНЫХ ХИМИКАТОВ



Компания AkzoNobel 1 октября закрыла сделку по продаже бизнеса специальных химикатов. Актив приобрели сингапурский суверенный фонд GIC и американская инвесткомпания Carlyle Group, сообщает концерн.

Стоимость сделки, как и планировалось, составила 10,1 млрд евро. Выручка компании от продажи бизнеса, как позже отметил AkzoNobel, достигла 7,5 млрд евро. Акционеры из этой суммы дополнительно получают 5,5 млрд евро.

Исполнительный директор компании Тьерри Ванлакер подчеркнул значимость сделки для компа-

нии, снова назвав ее «ключевой вехой» в истории AkzoNobel.

По его словам, продажа бизнеса специальных химикатов позволит создать производителя ЛКМ — лидера на рынке покрытий, наряду с сильными мировыми брендами.

Управляющие директора группы Carlyle Мартин Самнер и Зейна Бэйн сообщили, что подразделение специальных химикатов приступает к новой фазе — работе в качестве независимой компании. «Мы рады инвестировать в бизнес специальных химикатов и стремимся к его расширению и повышению конкурентоспособности», — добавили Самнер и Бэйн.

## ПРОДАЖИ СВОЕГО ПЕРВОГО ЭЛЕКТРИЧЕСКОГО ЭКСКАВАТОРА JCB НАЧНЕТ В КОНЦЕ ГОДА



В конце текущего года компания JCB намерена начать продажи первого полностью электрического экскаватора, который получил обозначение JCB 19C-1 E-TEC. По заявлению представителей производителя, техника создавалась для удовлетворения спроса клиентов на машины с нулевым выбросом вредных веществ в атмосферу.

Экскаватор JCB 19C-1 E-TEC относится к 2-тонному классу (1,9 тонны). Стандартное зарядное устройство позволяет осуществлять полную зарядку блока, состоящего из трех литиево-ионных аккумуляторов, от сети 230В в течение 6 часов. Емкость аккумуляторной батареи (АКБ) составляет 312 Ач. Это позволяет работать на одном заряде в течение рабочей смены или 4 часа в режиме экстремальной нагрузки. В качестве дополнительной опции доступна поставка зарядного устройства, работающего от сети 110В. Также компания предоставит заказ-

чикам возможность приобрести зарядную станцию, позволяющую привести машину в полную рабочую готовность в течение 2,5 часов.

Первоначально мини-экскаватор будет доступен с сертифицированным ROPS/TOPS и FOGS навесом, который устанавливается на всех мини-машинах JCB последнего поколения. Поскольку электрический экскаватор создан на базе дизельной модели 19C-1, органы управления новинки полностью соответствуют оригиналу.





# НОВОСТИ КОМПАНИЙ

## НОВЫЙ ГРАФИЧЕСКИЙ ДИЗАЙН CAT



Компания Caterpillar объявила об изменении внешнего вида своих машин: вместо старого графического дизайна, известного под названием Power Edge, будет использоваться Cat Modern Hex.

В новом стиле сохраняются традиционные элементы графики CAT, но к ним будут добавлены красный шестиугольник и изображение решетки. Красный цвет является возвратом к дизайну, который применялся при производстве первых гусеничных тракторов компании, появившихся в 1925 году.

«Наша цель состояла в том, чтобы создать что-то с превосходным внешним видом», — рассказал Эд Стембридж, менеджер по идентификации продуктов. «Когда вы сочетаете дизайн Modern Hex с нашими отличительными дизайнами продуктов Cat, он визуально напоминает клиентам, что они покупают лучшие продукты на рынке».

В дополнение к машинам, генераторным установкам и двигателям, новый дизайн будет использоваться и на упаковке деталей Cat, и на различных лицензированных продуктах, таких как игрушки и масштабные модели.

Пресс-служба Caterpillar сообщила, что перевод полной линейки техники на новый графический дизайн завершится до 2020 года.



## РЕКЛАМА



**DYNAPAC**  
FAYAT GROUP

**ДОРОЖНЯ ТЕХНІКА**



**ОФІЦІЙНИЙ  
ДИЛЕР**

**UHM**  
UKRAINE

**050 448 88 35**  
[www.uhm-ukraine.com](http://www.uhm-ukraine.com)





# ЧАО «Кредмаш» – в ногу со временем

## Экскурс в полутораветковую историю

Корни ведущего отечественного предприятия по изготовлению дорожной техники прорастают еще в XIX век. Точкой отсчета здесь считают 1870 год. Именно тогда кременчугские пионеры индустриализации выпустили первые молотилки, соломорезки и другую сельхозтехнику. Так сказать, транзитом через ее ремонт и чугунолитейное производство к выпуску дорожных машин перешли в 1930 году.

А первый асфальтосмеситель производительностью до 12 тонн смеси в час поступил заказчикам в 1949. В советское время наращивание производственных мощностей на тогдашнем кременчугском заводе «Дормаш» было таким стремительным, что он стал по сути монополистом на поистине необъятном рынке бывшего Союза. По оценкам специалистов, около 90 процентов Построенных в СССР асфальтовых дорог возводились с помощью техники, изготовленной в надднепрянском городе.

Эта техника в свое время поставлялась в 49 стран, была надежной и достаточно качественной. Так говорят о ней нынешние реальные и потенциальные партнеры «кредмашевцев» из тех стран, где кременчугские установки производят асфальт уже по 30 и более лет.

## Новые времена — новые стандарты

Два года назад в Украине заработала государственная программа масштабного строительства и обновле-

ния дорог. Соответственно увеличился и удельный вес заказов на продукцию «Кредмаша» со стороны отечественных частных и коммунальных предприятий. К примеру, в 2017 году из полусотни реализуемых ими установок 29 нашли своих потребителей именно в Украине. Больше половины изготовленных в нынешнем году отгрузили также на внутренний рынок.

К такому всплеску закупочного интереса к своей продукции в родном государстве на заводе «Кредмаш» оказались готовы. Во время разгосударствления предприятия еще в 1994 году здесь не поддались соблазну и сохранили целостный имущественный комплекс завода и, собственно, профильное производство на нем, и трудовой коллектив.

То, что последнему под силу самые сложные задачи, показало дальнейшее развитие событий, когда предприятию пришлось перестраиваться, как говорится, на марше, обновляя и совершенствуя необходимые дорожникам машины. По словам председателя наблюдательного совета — президента ЧАО «Кредмаш» Николая Данилейко, был взят курс на полную смену модельного ряда асфальтосмесительных установок и их сертификацию по стандартам Евросоюза. Это, конечно, недешево и не слишком быстро, но овчинка, как говорится, стоит выделки.

На заводе разработали и внедрили в производство сразу несколько принципиально новых установок серии КДМ мощностью от 60 до 200 тонн асфальтовой смеси в час. Причем номенклатура таких установок, как



и грунтосмесителей, постоянно расширяется. Сегодня их способность обеспечить пяти- и даже шестифракционное просеивание и дозировку соответствующих ингредиентов позволяет изготавливать асфальтобетонную смесь по любым европейским рецептам. А значит, производить различные виды асфальта.

Благодаря чему удалось добиться такого технологического прорыва? Выручили конкуренты и партнеры. Современные установки кременчугских производителей укомплектованы импортными узлами и агрегатами. В частности редукторами производства ФРГ и Чехии, итальянскими масляными теплогенераторами и шнеками, немецкими и венгерскими горелками для сушильных агрегатов... Все это, конечно, делает продукцию «Кредмаша» дорожке. Хотя ее цена, по словам самих заводчан, «остается украинской».

### Передовые технологии

Не менее важно и то, что современные высокотехнологичные компьютеризованные машины с определенной долей импортной начинки в Европе заказывают охотнее. Поэтому покупателями обновленной продукции кременчугских производителей стали представители Румынии, Болгарии, стран Балтии. На заводе понимают, что на рынки китов европейского и мирового дорожного машиностроения пробиться вряд ли удастся. В то же время, найти и расширить собственную нишу на рынке многих других стран — задача вполне реальная.

Руководство предприятия, его ведущие специалисты постоянно отслеживают глобальные тенденции в профильной и смежной отраслях. Для этого они посещают представительные строительные выставки ВАУМА и INTERMAT. На них невооруженным глазом заметно стремление лидеров отрасли внедрить новейшие высокотехнологичные решения, позволяющие выпускать качественную, надежную, практически безотказную технику. Этим путем идет и «Кредмаш». В частности, речь идет о приобретении современных обрабатывающих центров для изготовления деталей. Закупают здесь и новейшее высокопроизводительное резательное, сварочное и другое оборудование, что позволит локализовать производство, замещать импортируемое и наращивать мышцы в соперничестве с конкурентами. Тем более, что сегодня и на внутренний, и на внешний рынки надо поставлять одинаково качественную продукцию.

Сертифицированы по евростандартам установки КДМ206 мощностью 160 тонн асфальта в час уже работают и в Мукачево, и на трассе Полтава-Кременчуг, которую обновляют отечественные дорожники. В то же время КДМ208 изготавливали для их коллег из Кривого Рога, а КДМ209 смонтировали под Полтавой. Заказы на новую технику поступили также из Винницы, Тернополя, Днепро и других городов и регионов Украины. Там ее дефицит начали чувствовать значительно острее после того, как в этом году все дороги, кроме тех, которые имеют общегосударственное значение, передали под опеку местных властей.

### Новые перспективы

В ногу со временем шагают «кредмашевцы» и на других направлениях производства. Кроме асфальтосмесительных и грунтосмесительных установок ЧАО «Кредмаш» производит надежное и качественное



оборудование для ямочного (аварийного) ремонта дорог — регенераторы асфальта, различные виды минигудронаторов. Использование этого оборудования позволяет облегчить труд дорожников и производить ремонт в зимнее время.

Однако главной продукцией «Кредмаша», которая определяет «погоду» на одном из флагманов машиностроения не только Полтавщины, но и всей страны, остается мощная дорожная техника. Главное, по мнению нынешних руководителей завода и его работников, чтобы набранные темпы строительства и ремонта дорог в нашей стране не снижались. В конце концов, чтобы такая масштабная работа по обновлению дорог не стала очередной предвыборной показухой. Только тогда можно будет думать не только о заработке на хлеб насущный, но и о перспективе. Собственно разрабатывать и воплощать в жизнь долгосрочные программы технологического совершенствования, конструировать и внедрять в производство новую технику, достойно конкурировать с европейскими производителями. Ведь «кредмашевцы» хорошо осознают: их путь в Европу начинается с проходной родного завода.

e-mail: [market@kredmash.com](mailto:market@kredmash.com)

[www.kredmash.com](http://www.kredmash.com)



Компания **Parker Plant Ltd** была основана в 1911 году и является пионером в сфере инжиниринга и производства асфальтобетонных заводов!

В целом, за более чем столетнюю историю, компания стала одним из ведущих мировых производителей на рынке дорожно-строительного и горнодобывающего оборудования.

На данный момент линейка асфальтосмесительных заводов, производимых компанией Parker, — является наибольшей в мире!

Помимо асфальтных заводов, компания Parker выпускает широчайший спектр дробилок и грохотов, бетонных заводов, а также всевозможных дорожных машин.

В 2007 году компания Parker Plant полностью выкупила все производственные мощности компании Phoenix Transworld, площадью 8 га в пригороде Лестера, что дало новую жизнь всем проектам и разработкам Parker. В настоящее время Parker имеет абсолютно все необходимое для обеспечения полного замкнутого производственного цикла, без привлечения третьих сторон и подрядчиков, и, начиная с 2014 года, абсолютно все оборудование компаний, входящих в группу Parker Group, а это Phoenix Transworld, Cartem и Universal Conveyors — выпускается под одним брендом — Parker.

Абсолютно все оборудование перед поставкой клиенту проходит тщательнейшую проверку, финальные испытания и упаковку перед поставкой.



### Мобильные АБЗ

Мобильные асфальтобетонные заводы Parker Plant Limited, благодаря продуманной и до совершенства отработанной технологии, являются самыми популярными и массовыми мобильными асфальтобетонными заводами в мире. Производственные мощности компании Parker Plant Limited позволяют производить не только асфальтобетонные заводы, но и все сопутствующие опции и разнообразное оборудование: вертикальные и горизонтальные битумные хранилища с электрическим или масляным нагревом, горизонтальные и вертикальные битумные баки, мобильные битумные баки. Широкий выбор силосов минерального порошка и добавок, мобильные силосы, стационарные силосы собственной пыли. Рукавные фильтры, бэг-фильтры, циклонные фильтры для АБЗ.

Мобильные заводы Parker запускаются на площадке заказчика за 2-3 дня!



### Модульные АБЗ

Модульная концепция АБЗ Parker StarBatch специально разработана для удобства транспортировки, быстрого и легкого возведения и демонтажа. Модульные заводы Parker позволяют производить многочисленные рецептуры асфальта, высочайшего качества! Эти заводы обладают всеми преимуществами традиционных АБЗ башенных типов. Линейка заводов включает в себя четыре модели StarBatch 1000, 1500, 2000 и 2500, производительностью от 80 до 200 т/ч. Каждая модель разработана для максимального использования мощности сушилки и эффективной системы фильтрации, что позволяет обеспечить высокую производительность завода даже при использовании материалов повышенной влажности. Опционально возможна обшивка узлов завода StarBatch защитными панелями для создания красивого визуального вида и минимизации воздействия на окружающую среду.



### Стационарные АБЗ

Линейка заводов Parker LineMix воплощает в себе все, что является самым лучшим и передовым в дизайне асфальтобетонных заводов. Данные заводы наиболее подойдут для подрядчиков, осуществляющих крупные, долгосрочные инвестиции в высокопроизводительное оборудование и стремящихся обеспечить надежное, финансово жизнеспособное, качественное производство, а также осуществлять поставки асфальта на региональной основе на долгие годы вперед. Отвечая всем критериям высокопроизводительного и экологического оборудования, модель StarMix обеспечивает основные мощности для производства асфальта, а также дает возможность использовать широкий спектр опций и конфигураций на выбор. Конкретные требования и запросы отдельных заказчиков этих заводов, могут быть полностью удовлетворены в соответствии с требованиями их рынка. Производительность от 120 до 400 т/ч.



### Мобильные АБЗ

#### непрерывного действия

Линейка асфальтобетонных заводов непрерывного действия DrumMix — это экономная альтернатива циклическим смесительным заводам (АБЗ циклического типа), где на первое место ставится мобильность асфальтобетонной установки.

Заводы модели DrumStar оборудованы системой грохочения и высокоэффективной системой пылеочистки.

Мобильные асфальтобетонные заводы Parker непрерывного действия доступны в следующих диапазонах мощности: 75, 100, 150, 200 т/ч.





### Бетонные заводы Parker:

мобильные, контейнерные, модульные, стационарные.

Производительность бетоносмесительных установок Parker варьируется от 30 до 120 м<sup>3</sup>/ч.

Широкая линейка бетонных заводов Parker позволяет подобрать завод как для небольших и средних проектов, так при строительстве аэродромов и бетонных дорог, где есть необходимость в готовой бетонной смеси высочайшего качества.

Мобильные заводы Parker оборудованы уникальной системой подачи наполнителя и взвешивания, а конфигурация и дизайн этих моделей позволяют легко транспортировать весь завод в одном открытом 12-метровом контейнере.

### Дробильно-сортировочное оборудование Parker:

Дробильно-сортировочное оборудование Parker представлено широкой линейкой серийных моделей дробилок и грохотов, всевозможных типов, а также многочисленными нестандартными решениями как стационарного, так и мобильного исполнения, разработанные с применением передовых технологий и проверенные в работе.

Каждая единица ДСО Parker воплощает в себе многолетний опыт успешной эксплуатации дробильно-сортировочного оборудования по всему миру.

Дробильно-сортировочное оборудование «Parker» имеет всевозможные конфигурации, позволяющие найти высокоэффективное решение для любого проекта.



## Завод контейнерного типа — Parker ConStar 750

### Взвешивающий бункер воды

Данный бункер, вместимостью 250 кг, установлен на тензодатчиках и оборудован двухступенчатой системой подачи воды. Размещается над смесителем для увеличения точности.

### Выдвижные шнеки

Два выдвижных подающих шнека, направленных непосредственно в взвешивающий бункер цемента. Обратный ход для загрузки посредством роликов.

### Платформы и лестницы

Технические лестницы и платформы установлены для доступа на все уровни завода. Легко снимаются для транспортировки.

### Загрузочный бункер

Загрузочный бункер состоит из 4 секций для минералов разного размера, каждый вместимостью 11 м<sup>3</sup>, оборудованный бортами на болтах, которые снимаются при транспортировке. Вибраторы установлены на двух бункерах для предотвращения налипания материалов.



### Кабина управления

Кабина управления оборудована необходимой всей проводкой и предварительно протестирована. Кабина установлена на основную раму завода. Система управления русифицирована.

### Планетарный смеситель

Высокоэффективный планетарный смеситель оборудован устойчивой к абразивным веществам тяжелой броневой защитой, в виде накладок, а также износоустойчивыми смесительными лопатками и лопастями. Лопаста запружинены и настраиваются в зависимости от толщины брони и размера лопаток. Редуктор и двигатель располагаются по центру. Опции: функция сухого смешивания и двухвальный смеситель.

### Взвешивающий конвейер инертных материалов

Желобковый взвешивающий конвейер 800 мм в ширину, на тензодатчиках.

### Силос цемента

Встроенный, установленный на шасси силос цемента вместимостью 35 м<sup>3</sup> располагается над транспортировочным конвейером и оборудован двумя разгрузочными желобами, на которых установлены датчики уровня. Цемент подается во взвешивающие бункеры по двум встроенным шнекам.

### Транспортировочный конвейер

Минералы транспортируются в миксер посредством ленточного конвейера шириной 800 мм.

### Эксклюзивный представитель компании Parker Plants в Украине ООО «Констракшен Эквипмент ДГ»

Мы поставляем и обслуживаем оборудование и технику следующих категорий:

- мобильные и стационарные асфальтосмесительные установки, производительностью от 5 до 500 т/ч;
- оборудование для транспортировки и укладки асфальта, дорожные фрезы, щебнеукладчики;
- мобильные и стационарные бетоносмесительные установки, производительностью от 30 до 240 м<sup>3</sup>/ч;
- дробильно-сортировочное оборудование, производительностью от 50 до 1.000 т/ч;
- вибропрессовое оборудование по изготовлению дорожной плитки, бордюров, и т.д.;
- землеройная и погрузочная техника;
- бульдозеры и компакторы;
- дорожные катки.

### Отдел сервисного обслуживания:

(050) 423-90-90

### Отдел продаж бетоно-смесительного оборудования:

(050) 407-20-14

### Отдел продаж асфальто-смесительного и дробильно-сортировочного оборудования:

(050) 407-19-70





## «ГАЛ ІНЖИНІРИНГ ГРУП»: НОВИЙ ЧАС ПОТРЕБУЄ НОВИХ ПІДХОДІВ

**Зниження терміну служби автомобільних доріг викликано багатьма факторами, в тому числі і відсутністю повноцінного контролю якості виконання робіт на всіх етапах технологічного процесу будівництва.**

### **Дорожнє будівництво — головний акцент в роботі**

ТзОВ «Гал Інжиніринг Груп» створене в липні 2017 року. Директором та засновником підприємства є Хомин Євгеній Михайлович, голова Львівського відділення Асоціації Інженерів-Консультантів України.

Керуючись Постановою Кабінету Міністрів України «Про затвердження вимог щодо проведення контролю

якості робіт з нового будівництва, реконструкції та ремонту автомобільних доріг загального користування» від 28 грудня 2016 року № 1065, ТзОВ «Гал Інжиніринг Груп» як сертифіковане підприємство здійснює дорожні консультативні послуги у Львівській області, де замовником виступає Служба автомобільних доріг.

За час свого існування компанія уклала більше десятка договорів з обласним дорожнім відомством на здійснення консультативних послуг, зокрема під час капітальних ремонтів автомобільних доріг місцевого та загальнодержавного користування.

Фактично, компанією перевірялися виконавці ремонтних робіт на автомобільних дорогах — турецька





фірма ТОВ «ОНУР КОНСТРУКЦІОН ІНТЕРНЕСНЛ», одеська — ТОВ «Автомагістраль-Південь» та азербайджанська фірма — ТОВ «АЛОВ».

Одна з переваг «Гал Інжиніринг Груп» — надання дорожніх консультаційних послуг атестованими національними інженерами-консультантами в сфері дорожнього будівництва. Адже компанія є членом Асоціації Інженерів-Консультантів України, яка виступає повноважним представником FIDIC в Україні і представляє вітчизняні компанії, які діють як незалежні проектувальники і консультанти в області всіх видів споруд і екології на науковій основі і знаннях в сфері технологій.

#### Співпраця з Рахунковою палатою України

Рахункова палата України зацікавлена у залученні експертів FIDIC, що здійснюють незалежний контроль в сфері будівництва, до аудитів об'єктів інфраструктури. І це стосується, в першу чергу, ремонту доріг. Відповідний Меморандум про співпрацю був підписаний Головою Рахункової Палати Валерієм Пацканом та Президентом Асоціації Інженерів-Консультантів України Яною Щигуровою. Адже експертиза за стандартами та принципами FIDIC має посилювати об'єктивність аудитів щодо ефективності використання бюджетних коштів при будівництві, реконструкції, капітальних та поточних ремонтах об'єктів інфраструктури.

#### ОСНОВНІ НАПРЯМКИ ДІЯЛЬНОСТІ:

- проведення контролю якості за ходом виконання робіт з будівництва, реконструкції, капітального та поточного ремонтів, технічного переоснащення будинків, будівель і споруд будь-якого призначення, їх комплексів, лінійних об'єктів інженерно-транспортної інфраструктури, а також реставрації пам'яток архітектури та містобудування;
- складання інвесторської кошторисної документації, перевірка кошторисів на об'єктивність і відповідність, здійснення підбору матеріалів та розрахунків їх вартості, а також вартості й обсягів будівництва, монтажу комунікацій та підключення об'єкта до наявних інженерних мереж, віртуального консультування та проект підготовки актів приймання виконаних робіт;
- надання послуг з ведення бухгалтерських книг, бухгалтерського обліку та аудиту, складання податкових декларацій, проведення навчань, та здійснення іншої, не забороненої чинним законодавством України діяльності, в тому числі зовнішньоекономічної.



«Гал Інжиніринг Груп» теж долучилась до цієї справи та провела ряд перевірок на замовлення Рахункової палати України. При цьому контроль стосувався всіх процесів капремонту — від зрізання ґрунту і осушення землі до укладання асфальту і облаштування тротуарів у селах.


#### Матеріальна база

Важливість операційного контролю обумовлює можливість корекції тієї чи іншої технологічної операції, що призводить в цілому до підвищення якості виконання робіт і терміну служби автомобільної дороги в цілому.

Реалізація цієї ідеології вимагає наявності певної матеріальної бази, зокрема, присутності методів і засобів операційного контролю в організації, які виконують роботи. Оснащення компанії та підготовка співробітників дозволяють виконувати роботи різної складності та на всіх етапах — з моменту підготовки проекту і аж до повного завершення робіт та введення об'єкту в експлуатацію.

м. Львів, 79068, Україна  
вул. Замарстинівська, 178  
тел.: +38 (096) 463 35 84  
galengineeringgroup@gmail.com





# Испытательные лаборатории: НОВЫЕ ВОЗМОЖНОСТИ В ОПТИМИЗАЦИИ РЕЦЕПТУР

Дорожная отрасль в Украине сегодня активно развивается. Несомненно, для обеспечения качества строительных работ нужны эффективные инновационные технические решения, современные материалы и технологии. Но без надлежащего контроля за качеством деятельности строительных организаций невозможно обеспечить безопасность эксплуатации автомобильных трасс и их долговечность.

ДОСТУПНО ТОЛЬКО  
В ПЛАТНОМ РЕЖИМЕ



# ДОСТУПНО ТОЛЬКО В ПЛАТНОМ РЕЖИМЕ

РЕКЛАМА



**ТОВ "Пролог ТД"**

## Вимірвальна лабораторія ТзОВ "Пролог ТД"

з випробувань фізико-механічних властивостей  
дорожньо-будівельних матеріалів

Оснащена сучасним обладнанням та атестована для випробувань бітумів, бітумних емульсій, різного роду асфальтобетонів та компонентів для них.

Допомагає у виборі матеріалів, сучасних поверхнево-активних речовин, модифікаторів для бітумів та асфальтобетонів з наданням рекомендацій з їх застосування.

Виконує науковий та технічний супровід виробництва, як на стадії підготовки, так і під час виконання робіт.

Забезпечує незалежний контроль якості виконання дорожніх робіт на місці.

Проводить навчання персоналу дорожніх організацій.

Співпрацює з провідними організаціями дорожньої галузі України та навчально-науковими установами.

Контактна інформація:  
79060, м. Львів, МСП  
вул. Наукова, 5А, кім. 320 ЛЦ  
т./ф.: (032) 245 78 60  
E-mail: roadlab@lviv.farlep.net





ДОСТУПНО ТОЛЬКО  
В ПЛАТНОМ РЕЖИМЕ



# ДОСТУПНО ТОЛЬКО В ПЛАТНОМ РЕЖИМЕ

## РЕКЛАМА



### ТОВ «НТЦ «УКРДОР'ЯКІСТЬ»

Товариство з обмеженою відповідальністю «Науково-технічний центр «Укрдор'якість» (ТОВ «НТЦ «Укрдор'якість») є інжиніринговим та науково-дослідним підприємством, яке спеціалізується на дослідженні властивостей дорожньо-будівельних матеріалів, здійсненні контролю якості дорожніх робіт, моніторингу транспортно-експлуатаційного стану доріг, розробці та впровадженні технічної та технологічної документації на матеріали і процеси, ауково-технічному супроводі дорожньо-будівельних, мостових, ремонтних робіт та робіт з експлуатаційного утримання доріг.

Україна, 02094, м. Київ,  
вул. Хоткевича Гната, буд. 12, оф. 177  
тел.: + 38 044 337 72 75  
+ 38 067 924 72 75  
e-mail: info@ukrdoryakist.com  
ukrdoryakist.com





ДОСТУПНО ТОЛЬКО  
В ПЛАТНОМ РЕЖИМЕ



# ПрАТ «АБ Столичний» збільшив свої виробничі потужності на 200 %

У Києві на виробничій базі Приватного акціонерного товариства «Асфальтобетонний завод «АБ Столичний» введено в експлуатацію нову асфальтозмішувальну установку UNIBATCH240 від провідного світового виробника — фірми AMMANN.

## Завдяки цьому ПрАТ «АБ Столичний»:

- збільшить виробництво до 460 тон асфальту на годину, що становить до 3 600 т за зміну;
- покращить показники швидкості відвантаження самоскидів асфальтобетонними сумішами в 2,5 рази;
- покращить якість продукції — більш висока якість змішування (однорідність асфальтобетонної суміші);
- отримає гнучкість при зміні марок (рецептур) асфальтобетонної суміші. При цьому можливе виробництво декількох марок асфальту одночасно.

Новітні технології з контролю якості дозволять випускати готову продукцію, яка відповідає не тільки українським ДСТУ, а й вимогам міжнародних стандартів.

Завдяки таким показникам ПрАТ «АБ Столичний» стає одним з найсучасніших та технологічних майданчиків з виробництва асфальтобетонних сумішей в Києві та Київській області, а його спеціалісти — одними з найкращих експертів галузі.

Завод засновано в 1948 році і в даний час ПрАТ «АБ Столичний» є одним з лідерів в сфері виробництва продукції для автодорожнього будівництва на ринку Києва та Київській області, а саме: асфальтобетонних сумішей, залізобетонних та бетонних виробів.

28.09.2018 р.  
Контактна особа:

Гугунішвілі Шорена, спеціаліст по маркетингу  
+38 (067)307 56 49, sh.gugunishvili@ab-asfalt.com.ua



# WIRTGEN UKRAINE ROAD SHOW 2018

11 октября 2018 года компания ПИК «ВИРТГЕН УКРАИНА» провела демонстрацию спецтехники Wirtgen Group, где каждый желающий смог познакомиться с возможностями техники в реальных условиях и оценить ее преимущества. Презентация состоялась на территории АБЗ, который находится в Киевской области недалеко от с. Гребенки. Мероприятие посетили более 150 гостей — представители дорожно-строительных компаний, карьеров и клиенты «ВИРТГЕН УКРАИНА» из разных городов страны и ближнего зарубежья. Группа компаний «Капстроительство» также была в числе приглашенных.

## Всесторонний охват WIRTGEN GROUP

Началась встреча с приветственного слова руководителя «ВИРТГЕН УКРАИНА» Сергея Кузовкина, который выразил искреннюю благодарность всем присутствующим за участие в ROAD SHOW-2018, многолетнее сотрудничество и доверие к WIRTGEN GROUP.

Во время деловой части мероприятия состоялась ряд лекций от специалистов WIRTGEN GROUP: Андреас Буш, инженер-тренер WIRTGEN, представил презентации на тему «Холодные ресайклеры WIRTGEN» и «Современная дорожно-строительная техника и технологии уплотнения — HAMM». В докладе он рассказал о преимуществах технологии холодного ресайклинга на примере калькуляции себестоимости жизненного цикла дорожного полотна. А также о холодных ресайклерах фирмы WIRTGEN, которые резервуют имеющееся дорожное покрытие, смешивая полученный гранулированный материал с вяжущим, например, со вспененным битумом, и сразу же укладывают его в качестве нового слоя. Это позволяет выполнять процессы быстро, с минимальными затратами и нагрузками на окружающую среду.

Во время презентации линейки продукции HAMM Андреас Буш акцентировал внимание присутствующих на том, что ассортимент продукции фирмы представлен современными машинами массой от 1,5 до 25 т, применяемых в дорожном строительстве и земляных работах. При этом более детально остановился на том, какие уплотнительные системы есть в наличии и что такое осцилляция.



Аэропорты, многополосные автострады, шоссе, городские дороги, велосипедные и пешеходные дорожки или укладка двух слоев покрытия за один проход; для любых задач по укладке VÖGELE есть подходящий асфальтоукладчик — от серии MINI до HIGHWAY CLASS. Об этом в своем докладе рассказал Якоб Шрёдер, представитель компании JOSEPH VÖGELE AG.

Не обошли вниманием специалисты WIRTGEN GROUP и тему применения цементобетона в дорожном строительстве, что, как никогда кстати, с учетом нынешнего «возрождения» строительства дорог с жестким покрытием в Украине. На примере бетоноукладчиков со скользящими формами WIRTGEN, которые используются для укладки цементобетонных полос при строительстве высоконагруженных дорог и иных сооружений для движения транспорта, а также для устройства монолитных цементобетонных профилей участники мероприятия смогли убедиться в высокой производительности и широкой области применения машин WIRTGEN GROUP.

Два последующих выступления касались продукции заводов KLEEMANN и BENNINGHOVEN. Представитель компании BENNINGHOVEN довольно детально рассказал как, будь то мобильные, транспортабельные или стационарные асфальтобетонные заводы BENNINGHOVEN обеспечивают идеальный баланс производительности и гибкости. Специалист от компании KLEEMANN GmbH презентовал дробилки и грохоты для профессиональной переработки горных пород. Также надежные машины KLEEMANN перерабатывают вторичное сырье для стройиндустрии или используются для переработки сырья в горнодобывающей промышленности.

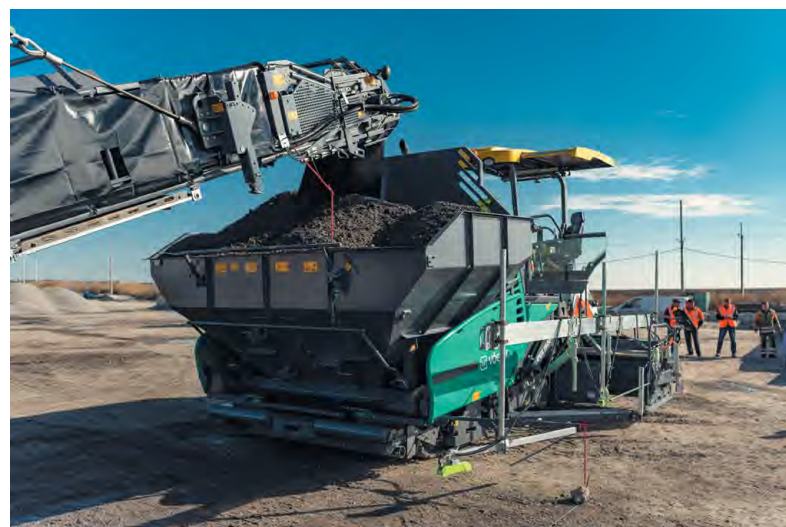
### Лучше один раз увидеть, чем сто раз услышать

По окончании деловой программы всех ждал настоящий сюрприз — показ техники в работе. В ходе импровизированного процесса укладки основания дорожного полотна с применением различной техники WIRTGEN GROUP, технические специалисты компании в деталях описывали весь процесс и отвечали на вопросы гостей.

После завершения показа, желающие смогли протестировать кабину каждой из представленных единиц техники на удобство и пообщаться с высококвалифицированными специалистами компании относительно возможностей и характеристик техники.

Одними презентациями встреча не закончилась. Гости ждали замечательный фуршет и приятное общение. Подытоживая, можно с уверенностью сказать, что все присутствующие на ROAD SHOW-2018 прекрасно провели день: узнали свежую и интересную информацию о новинках WIRTGEN GROUP, пообщались со специалистами и отдохнули в кругу партнеров и друзей!

*Напомним, компания WIRTGEN UKRAINE входит в состав WIRTGEN GROUP, международной группы компаний, работающей в секторе дорожно-строительной техники и включающей в себя традиционные бренды: WIRTGEN, VÖGELE, HAMM, KLEEMANN и BENNINGHOVEN. Как лидер в области технологий, компания предлагает своим заказчикам мобильные машины для дорожного строительства и восстановления дорог, установки для горных работ и переработки минерального сырья или вторичных материалов, а также для производства асфальтобетона.*





# ХИМИЧЕСКИЕ МАТЕРИАЛЫ ДЛЯ УЛУЧШЕНИЯ СВОЙСТВ ДОРОЖНЫХ ПОКРЫТИЙ

## КРУГЛЫЙ СТОЛ

Одной из ключевых задач отрасли в последние годы является переход на пятилетний межремонтный срок при текущих средних ремонтах, и на 10-летний срок по капитальным ремонтам для нежестких дорожных одежд. Для достижения таких межремонтных сроков подрядным организациям необходимо усиливать дорожную одежду (например, увеличивать толщину слоев) или применять более качественные и прочные строительные материалы. Более предпочтительным выглядит второй вариант, так как увеличение толщины слоев влечет за собой удорожание стоимости работ и увеличение их продолжительности.



ДОСТУПНО ТОЛЬКО  
В ПЛАТНОМ РЕЖИМЕ



ДОСТУПНО ТОЛЬКО  
В ПЛАТНОМ РЕЖИМЕ

ДОСТУПНО ТОЛЬКО  
В ПЛАТНОМ РЕЖИМЕ



ДОСТУПНО  
ТОЛЬКО  
В ПЛАТНОМ  
РЕЖИМЕ

РЕКЛАМА




**EVO THERM** — зручне та якісне  
укладання гарячих  
асфальтобетонних сумішей  
в холодну пору року!

ПП «ІНТЕР КЕМІКАЛ ПРОДАКТС»

тел.: +38 (044) 331 00 77

E-mail: info@icp.ua



ДОСТУПНО ТОЛЬКО  
В ПЛАТНОМ РЕЖИМЕ



**БУДУЄМО МАЙБУТНЄ**



Більше інформації на сайті:  
[www.scania.ua](http://www.scania.ua)  
[truck@scania-ua.com](mailto:truck@scania-ua.com)  
 +38 044 363-0-363  
[www.facebook.com/ScaniaUkraine](https://www.facebook.com/ScaniaUkraine)  
[www.instagram.com/ScaniaUkraine](https://www.instagram.com/ScaniaUkraine)  
[www.youtube.com/user/ScaniaUkraine](https://www.youtube.com/user/ScaniaUkraine)

**SCANIA**

ЛИДЕР УКРАИНСКОГО РЫНКА АРЕНДЫ СТРОИТЕЛЬНОЙ ТЕХНИКИ И ОБОРУДОВАНИЯ

**FORTRENT**  
аренда техники и оборудования

Более 10 000 единиц техники  
 Холодная и горячая аренда  
 Европейские стандарты качества  
 Комплексные решения для Вашего бизнеса  
 Индивидуальный подход  
 Прозрачная аренда  
 Техника в любую точку Украины

Киев Белогородка (044) 495-83-20  
 Киев Оболонский район (044) 428-02-70  
 (067) 434-85-57  
 Киев Деснянский район (067) 659-54-97  
 Киев Голосеевский район (067) 247-72-58  
 Одесса (048) 780-24-07  
 (067) 443-78-70

e-mail: [office@fortrent.com.ua](mailto:office@fortrent.com.ua)  
[www.fortrent.com.ua](http://www.fortrent.com.ua)

**PetroNick**  
[www.petronick.com.ua](http://www.petronick.com.ua)

**ФРОНТАЛЬНЫЕ ПОГРУЗЧИКИ**

Тел.: +38 (05549) 7-46-54  
 Факс: +38 (05549) 7-44-31  
 e-mail: [office@petronick.com.ua](mailto:office@petronick.com.ua)

Украина, Херсонская область, г.Таврийск

**Аларіт**  
 Дорожно-будівельна техніка LiuGong



Тел: (44) 561-00-25, (067) 691-79-49  
 (067) 463-60-49, (067) 691-79-29, (067) 404-45-30  
[www.liugong.ua](http://www.liugong.ua)    [sec@liugong.ua](mailto:sec@liugong.ua)

**ЮРОМАШ**  
 КАРЬЕРНОЕ И СТРОИТЕЛЬНОЕ ОБОРУДОВАНИЕ  
 ООО с ИИ "ЮРОМАШ"  
 01013, Киев, ул. Будиндустрії, 7, лит. Ц  
 Тел.: (044) 545-71-35  
 Факс: (044) 545-71-36  
[www.euromash.com.ua](http://www.euromash.com.ua)

**LOPKING**



**+38 (050) 473 26 21**

ТОВ «НТЦ «УКРДОРЯКІСТЬ»  
 м. Київ, вул. Хоткевича Гната, будинок 12, офіс 177.  
 тел.: +38 (099) 259 09 86  
 e-mail: [info@ukrdoryakist.com](mailto:info@ukrdoryakist.com)



Послуги з незалежного моніторингу транспортно-експлуатаційного стану вулиць, доріг та штучних споруд на них.  
 Дослідження властивостей дорожно-будівельних матеріалів

**metso**  
**Expect results**

ПРЕДСТАВИТЕЛЬСТВО  
 «МЕТСО СВИДЕН АБ»  
 ул.Свято-Николаевская, 60 Б  
 50000, г. Кривой Рог  
[info.ua@metso.com](mailto:info.ua@metso.com)  
[www.metso.com](http://www.metso.com)



**ТОВ «Пролог ТД»**



79003, м. Львів, Вул. Наукова, 5А, кім. 340 ЛЦ  
 Тел./факс: (032) 245 78 60

Лабораторія ТзОВ «Пролог ТД» по випробуванню фізико-механічних властивостей дорожно-будівельних матеріалів

E-mail: [roadtech@lviv.farlep.net](mailto:roadtech@lviv.farlep.net)  
[roadlab@lviv.farlep.net](http://roadlab@lviv.farlep.net)

**“Гал Інжиніринг Груп”**

м. Львів, 79068, Україна  
 вул. Замарстинівська, 178  
 тел.: +38 (096) 463 35 84  
[galengineeringgroup@gmail.com](mailto:galengineeringgroup@gmail.com)





ГРУППА КОМПАНИЙ  
**ИНДУСТРИЯ**



**DOOSAN**  
Infracore

**Техника, которая помогает зарабатывать больше.**

**Группа Компаний «ИНДУСТРИЯ»**  
Официальный представитель в Украине

Центральный регион	+38 (067) 623 22 33
Восточный регион	+38 (067) 354 55 09
Южный регион	+38 (067) 469 49 94
Западный регион	+38 (067) 441 30 11

**DORMASH GROUP**

**БЕТОННИ ЗАВОДИ** **EUROMECC**  
*Italy*

**ТОВ ДОРМАШ ГРУП**  
офіційний представник компанії EUROMECC

**+38 (067) 545-44-18** 39600, Україна, м. Кременчук  
пр-д Галузевиий, 20  
**+38 (067) 545-77-01** market@dormashgroup.com  
www.dormashgroup.com

**ETS** 03680, Киев, Окружная дорога 20/1-А  
0 800 300 771  
www.ets-group.com.ua

**является официальным дилером компаний**

**VOLVO** **TEREX TRUCKS** **SENEBOGEN**  
**GOODYEAR** **Goldhofer** **FARESIN**

**ruthmann** **ingevity**  
FIBRES - WORLDWIDE

**ДОБАВКИ ДЛЯ ДОРОГ ТА ТЕХНІЧНІ РІШЕННЯ**

**PROFIT Industries**

ПП «Профіт Індастріз»  
тел./факс: 044 502-81-18  
www.profit-in.com

**КОНТАКТИ**

**Центри продажу Volvo Trucks в Україні**  
Центральный офис, Київ  
тел.: +38 (044) 490 31 11

Олександр Дмитренко  
моб.: +38 (050) 330 97 00

Юрій Антонюк  
моб.: +38 (050) 358 50 73

Веб-сайт:  
www.volvotrucks.com.ua



**FMX**  
В ГІРНИЧІЙ ПРОМИСЛОВОСТІ

Комплексне рішення для підвищення ефективності вашого бізнесу.

Volvo Trucks. Driving Progress

**Parker** **PLANT LIMITED** **Construction GROUP**

**ООО «Констракшен Эквипмент ДГ»**

**Отдел сервисного обслуживания:**  
+38 (050) 423-90-90

**Отдел продаж бетоно-смесительного оборудования:**  
+38 (050) 407-20-14

**Отдел продаж асфальто-смесительного и дробильно-сортировочного оборудования:**  
+38 (050) 407-19-70

**BELLATOR**

Maszyny Budowlane Sp. z o.o.  
Aleja Rodziny Gütlerów 101  
41-700 Ruda Śląska  
Tel./fax +48 32 340 80 57  
e-mail: biuro@bellator-mb.ru  
www.bellator-mb.ru



**Кредмаш**

Производит и реализует асфальтобетонные заводы в исполнении

- стационарные
- башенные
- перемещаемые
- быстромонтируемые

производительностью 56-200 т/ч и запасные части к ним

**ЧАО «Кременчугский завод дорожных машин»**  
Украина, 39600, Полтавская область, Кременчуг, Проспект Свободы, 4  
+38 (0536) 742289, 743261, 742374 E-mail: market@kredmash.com www.kredmash.com



**ТОВ «ТРІНІТІ-ГРУП»**  
Офіційний представник в Україні

03197, м. Київ,  
пр. Перемоги, 131 оф. 127  
+38 (044) 299-06-61  
www.ucrpm.com  
www.roadtec.com.ua  
office.trinitygroup@gmail.com

**ROADTEC**  
АСФАЛЬТОБЕТОННІ ТЕХНОЛОГІЇ

**Trecan**  
Snowmelters  
СНІГОПЛАВІЛЬНЕ ОБЛАДНАННЯ

**RPM BELGIUM VANDEX**  
ЗАХИСНІ ПОКРИТТЯ

**sasol**

Офіційний дистриб'ютор - ТОВ «Пролог ТД»  
м. Львів, вул. Зелена, 290-А  
т. (032) 244-82-64, 244-82-65, 244-82-66, 244-82-67  
www.prologue.com.ua

**Sasobit®**

