

**CAPITAL  
BUILD**

# Кап СТРОИТЕЛЬСТВО

КОММЕНТАРИИ • АНОНСЫ • ПРЕЗЕНТАЦИИ

ОБОЗРЕНИЕ СТРОИТЕЛЬНОГО БИЗНЕСА ГЛАЗАМИ ПРОФЕССИОНАЛОВ

ГРУПА КОМПАНІЙ

# "ТЕХНОБУД ГРУП"

ПРОВІДНИЙ УКРАЇНСЬКИЙ ВИРОБНИК І  
ПОСТАЧАЛЬНИК НЕРУДНИХ  
БУДМАТЕРІАЛІВ

**TBG**  
ТЕХНОБУД ГРУП

Продукція компанії - ключовий елемент для будівництва доріг, інфраструктури та виробництва бетонів.

**ГРАНІТНИЙ І ГРАВІЙНИЙ  
ЩЕБІНЬ, СУМІШІ, ВІДСІВ,  
ПІСОК.**

- > 20 років успішної діяльності на ринку.
- > 3 потужних гірничовидобувних і переробних комплекси у Рівненській, Київській і Чернівецькій областях
- > Понад 7,7 млн. тонн продукції у рік (2020р.)

+38 (044) 391 32 07  
[info@technobudgroup.com](mailto:info@technobudgroup.com)  
[www.technobudgroup.com](http://www.technobudgroup.com)



ФРОНТАЛЬНИЙ НАВАНТАЖУВАЧ **DOOSAN DL420A-7M**

ОНОВЛЕНИЙ  
НАВАНТАЖУВАЧ  
2022 МОДЕЛЬНОГО РОКУ



ЕКСПЛУАТАЦІЙНА МАСА 22.15 Т  
ПОТУЖНІСТЬ ДВИГУНА 262 К.С.  
КІВШ 4.5 М<sup>3</sup>

СПЕЦТЕХНІКА ВІД ОФІЦІЙНОГО ДИСТРИБ'ЮТОРА DOOSAN INFRACORE (ПІВДЕННА КОРЕЯ) В УКРАЇНІ:

ФРОНТАЛЬНІ  
НАВАНТАЖУВАЧІ



ГУСЕНИЧНІ  
ЕКСКАВАТОРИ



КОЛІСНІ  
ЕКСКАВАТОРИ



МІНІ  
ЕКСКАВАТОРИ



КАР'ЄРНІ  
САМОСКИДИ



ПРЯМА ПОПАТА,  
АМФІБІЙ ТА ІН.



**ІНДУСТРІЯ**  
ТЕХНІКА · СЕРВІС · ЗАПЧАСТИНИ

**0 800 218 008**  
**WWW.IND-GROUP.COM.UA**



# ЮРОМАШ

КАРЬЕРНОЕ И СТРОИТЕЛЬНОЕ ОБОРУДОВАНИЕ

Главный офис:  
 ООО с ИИ «Юромаш»  
 01013, ул. Будиндустрии, 7, буква «Ц», г. Киев, Украина

Тел.: +38044 545 7135  
 Факс: +38044 545 7136  
 e-mail: euromash@euromash.com.ua

# HITACHI

Reliable solutions

[www.euromash.com.ua](http://www.euromash.com.ua)

Региональные представительства  
 департамента сервис:

20800, г. Горислав Пляж,  
 Полтавская обл., Украина  
 Тел.: +38 067 530 38 98  
 +38 067 545 16 33  
 e-mail: kuzsonolok@euromash.com.ua

50006, г. Кирово Пол,  
 Днепропетровская обл., Украина  
 ул. Л. Бородини, 31,  
 Тел.: +380 67 532 63 50  
 e-mail: ko@euromash.com.ua

84300, г. Кривий Річок,  
 Дніпропетровська обл., Україна  
 Тел.: +38 050 331 47 79  
 e-mail: dorbas@euromash.com.ua

Региональное торговое  
 представительство  
 департамента продаж:

79016, ул. Героев УГА, 23, офис 1,  
 г. Львов, Украина  
 Тел.: +38 0 90 313 67 29  
 +38 0 44 545 71 36  
 Факс: +38 0 44 545 71 36  
 e-mail: euromash@euromash.com.ua

# ELEX

## ЕКСКАВАТОР-НАВАНТАЖУВАЧ



**НА 10% ЕКОНОМІЧНІШЕ**  
**НА 15% ПОТУЖНІШЕ**



### Економічність.

- зниження питомої витрати палива на 10% за рахунок потужності двигуна і трансмісії;
- привід в режимі 2 WD дозволяє економити паливо і ресурс трансмісії;
- місце розташування виробництва знижує витрати на технічне обслуговування і придбання запасних частин.



### Потужність.

- двигун Д-245.5S2 потужністю 110 к.с., спеціально розроблений для даного екскаватора-навантажувача, забезпечує максимальну ефективність і потенціал при виконанні земляних і навантажувально-розвантажувальних робіт, підвищує продуктивність до 15%;
- гідромеханічна коробка передач з гідротрансформатором виробництва італійської компанії CARRARO гарантує запас крутного моменту для виконання найскладніших і трудомістких операцій;
- підключений привід передніх коліс (режим 4WD) забезпечує машині високу прохідність.



### Маневреність.

- підвищується продуктивність за рахунок невеликого радіусу повороту на – 20% менше, ніж у аналогічних машин;
- знижується витрата палива за рахунок зменшення шляху при виконанні робіт.



# ELEX

# АВТОДОРЕКСПО®



19-та МІЖНАРОДНА ВИСТАВКА  
МАШИН ТА ОБЛАДНАННЯ ДЛЯ БУДІВНИЦТВА  
ТА ЕКСПЛУАТАЦІЇ АВТОМОБІЛЬНИХ ДОРІГ І МОСТІВ

## 10-12 листопада 2021

### В програмі виставки:

Міжнародна науково-практична конференція з питань новітніх технологій будівництва, експлуатації та проектування автомобільних доріг та мостів



### Організатори:

Державне агентство автомобільних доріг України «УКРАВТОДОР»

АККО Інтернешнл  
+380 44 456 38 04



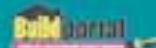
### Місце проведення:

Україна, Київська обл.  
с. Березівка, вул. Амстердамська, 1  
ВЦ «КиївЕкспоПлаза»



[www.avtodorexpo.ua](http://www.avtodorexpo.ua)

Інформаційна підтримка:





**САМОХІДНІ  
ВІБРОФОРМУВАЛЬНІ  
МАШИНИ**



**МОДЕЛІ**

**ТС2**

**ТС2 Н1300**

**ОСОБЛИВОСТІ:**



- ✓ Продуктивність від 50 до 100 циклів за 8-годинну зміну
- ✓ Не потрібні пропарочні камери
- ✓ Економія цементу за рахунок використання жорстких сумішей
- ✓ Зниження трудовитрат (1-2 працівники)
- ✓ Простота зміни оснащення
- ✓ Розробка форм за індивідуальними кресленнями
- ✓ Повна відповідність виробів ДСТУ, ДБН та DIN
- ✓ Сервісний центр в Україні А/О ЕВРОБЕТОН

84306, м. Краматорськ, вул. Олексі Тихого, 6  
Тел. +38 050 387-30-88; +38 062 646-10-48; +38 062 646-08-99  
ukrbeton@yahoo.com info@eurobeton.info

[www.cgm-srl.ru](http://www.cgm-srl.ru)



DESIGNED  
AND  
MADE IN ITALY



# ЕЖЕГОДНЫЙ КАТАЛОГ

**SPECIAL  
EQUIPMENT**

**СПЕЦтехника в СНГ**

МЕЖДУНАРОДНЫЙ КАТАЛОГ ТЕХНИКИ И ОБОРУДОВАНИЯ  
СТРОИТЕЛЬНАЯ • ДОРОЖНАЯ • КОММУНАЛЬНАЯ • ПОДЪЕМНАЯ



С 1999

ГРУППА ИЗДАНИЙ

CAPITAL  
BUILD

КАП СТРОИТЕЛЬСТВО

CONCRETE  
ASPHALT

БЕТОН & АСФАЛЬТ

SPECIAL  
EQUIPMENT

СПЕЦтехника в СНГ

+38 (044) 451-64-08, [www.kapstroy.kiev.ua](http://www.kapstroy.kiev.ua), [www.specmash.com.ua](http://www.specmash.com.ua)

# 2022

15-16 ЛЮТОГО

---

УКРАЇНА

GRAND ADMIRAL ІРПІНЬ

## XII УКРАЇНСЬКА ЛАКОФАРБОВА КОНФЕРЕНЦІЯ



День 1: Архітектурні ЛФМ



День 2: Індустріальні покриття



Організатор



MUSTHÆEVENTS



# ЭКОНОМЬТЕ ВРЕМЯ И ДЕНЬГИ



## БАРАБАННАЯ ФРЕЗА

Единственная на рынке с системой **Direct Drive Twin Motor** – система двойного мотора с прямым приводом, которая позволяет распределять мощность между двумя барабанами в зависимости от твердости материала.

 **СОКРАЩАЙТЕ >> ПЕРЕРАБАТЫВАЙТЕ >> ПОВТОРНО ИСПОЛЬЗУЙТЕ**



Весь ассортимент продукции на сайте:  
[MBCRUSHER.COM](http://MBCRUSHER.COM)  
[info@mbcrusher.com](mailto:info@mbcrusher.com)

**MB**<sup>®</sup>  
THE CRUSHING EVOLUTION

## РЕКЛАМА

SANY SKT90S: идеальный карьерный самосвал для тяжелых условий работы

## НОВОСТИ

Новости отрасли. Украина

## ФИНАНСЫ

Игроки на рынке лизинга в строительстве

## РЕКЛАМА

ELEX: самый мощный, экономичный и маневренный в своем классе экскаватор-погрузчик на рынке Украины

## ОБОРУДОВАНИЕ

Компрессоры и генераторы в строительстве

## РЕКЛАМА

PAINTIL: экологичность и долговечность

## ТЕХНОЛОГИИ

Армирование строительных конструкций

## ADVERTISING

10 SANY SKT90S: The Ideal Heavy Duty Mining Truck

## NEWS

13 Industry news. Ukraine

## FINANCE

16 Players in the construction leasing market

## ADVERTISING

34 The most powerful, economical and maneuverable ELEX backhoe loader in its class on the Ukrainian market

## EQUIPMENT

36 Compressors and generators in construction

## ADVERTISING

46 PAINTIL: environmental friendliness and durability

## TECHNOLOGIES

48 Reinforcement of building structures

## РЕКЛАМА

# ШИНИ ТА КАМЕРИ ДЛЯ СПЕЦТЕХНІКИ



Доступні ціни  
Швидка доставка  
Великий вибір  
Консультація фахівців

ТОВ "СПЕЦ АГРО ШИНА"  
02081 Київ, вул. Сортувальна, 22

+38 (044) 221-02-92  
+38 (066) 401-01-30 Viber  
+38 (068) 353-67-74 Viber, Telegram, WhatsApp

 /spetsagroshina

 /spetsagroshyna

# SPETSAGROSHINA.COM.UA



QUALITY CHANGES THE WORLD

# SANY SKT90S

## Идеальный карьерный самосвал для тяжелых условий работы

PEGAS ST, официальный дилер бренда SANY в Украине, открывает новые возможности для суровых условий эксплуатации в области добычи на украинских карьерах. Компания уже поставила в Украину более 30 единиц крупногабаритных карьерных самосвалов серии SKT90S, наработка машин составляет порядка 5 000 м/ч за полугодовой срок.

Крупногабаритный самосвал SANY SKT90S, разработанный компанией SANY HEAVY EQUIPMENT, объединил технологии «карьерного самосвала с широким кузовом» и «классического карьерного самосвала». Кроме того, разработчики произвели специальные обновления для критически важных деталей, включая раму, подвеску, систему рулевого управления и кабину, чтобы предложить клиентам совершенно новый продукт для горнодобывающей промышленности с высокими экономическими показателями, высокой производительностью и высокой безопасностью.

Широкофюзеляжный карьерный самосвал серии SKT90S отличается низким расходом топлива, малым радиусом поворота и хорошей приспособляемостью к тяжелым условиям работы.

Преимущества:

- Рама, мост и подвеска усилены и подходят для работы в горных условиях.
- Автомобиль широкий и короткий, с хорошей устойчивостью и проходимостью.
- Ковш расширен и совмещен с ковшом экскаватора, что обеспечивает высокую производительность труда.
- Хорошая безопасность для условий работы на коротких дистанциях, крутых поворотах и крутых спусках.
- Воздушный фильтр использует три фильтра для эффективной защиты двигателя.
- Низкие затраты на обслуживание автомобиля.

Кроме того, SANY SKT90S может быть укомплектован МКПП (FAST 7DS200) с двигателем WEICHAИ WP12G460E310 мощностью 338 кВт, а также АКПП (FAST FC6A250DPR) с двигателем WEICHAИ, WP13G530E310 с мощностью 390 кВт. Экологический класс двигателя соответствует стандарту Tier 3.

SANY SKT90S имеет массу 32 т, грузоподъемность — 60 т, максимальную общую массу — 90 т. Габариты грузовика: 9100 мм, 3700 мм, 4100 мм. Вместимость кузова с шапкой — до 35–40 куб. м, колесная формула — 6х4.

Благодаря разработанной совместно с FAST и Carterpillar трансмиссии для горнодобывающей промышленности самосвал может развивать скорость до 40 км/ч и преодолевать уклон в 20°.



SANY

найнадійніші самоскиди

в Україні від офіційного дилера



ЯКІСТЬ ЗМІНЮЄ СВІТ

SKT90E

0 800 308 318

[pegas-sany.com](http://pegas-sany.com)

**PEGAS ST**

**SANY**



**Кар'єрні самоскиди  
SANY SRT55D та SRT95C**

**Кар'єрні самоскиди  
SANY SKT90S  
від офіційного дилера  
в Україні**

Якість змінює світ

**0 800 308 318**

[pegas-sany.com](http://pegas-sany.com)

Модель	SKT90S
<b>ТЕХНИЧЕСКИЕ ХАРАКТЕРИСТИКИ</b>	
Собственный вес	30 000 кг
Грузоподъемность	60 000 кг
Общая масса	90 000 кг
Объем кузова (геометрия)	31 м <sup>3</sup>
Объем кузова (с шапкой)	35 м <sup>3</sup>
Нагрузка на передний мост (с грузом/без)	29,4 % / 22,2 %
Нагрузка на заднюю тележку (с грузом/без)	70,6 % / 77,8 %
Угол подъема кузова	48°
Время подъема кузова	35 сек
Время опускания кузова	25 сек
Передняя подвеска	гидропневматическая
Задняя подвеска	Рессорная
<b>ПЕРЕДВИЖЕНИЕ</b>	
Коробка передач	МКПП / АКПП
Скорость движения	40 км/ч
Рулевое управление	Гидравлическое + аварийное управление
Тормоза	Барабанные
Макс. преодолеваемый уклон	20 %
Мин. радиус разворота	11 000 мм
Колесная база	3800+1500 мм
Дорожный просвет	325 мм
Шины	16.00-R25 (36 слоев)
<b>ГАБАРИТНЫЕ РАЗМЕРЫ</b>	
Транспортная длина	8 967 мм
Транспортная ширина	3 468 мм
Транспортная высота	4 308 мм
<b>ДВИГАТЕЛЬ</b>	
Модель	WEICHAИ
Мощность	338 кВт / 390 кВт
Стандарт выбросов	Tier 3
Топливный бак	530 л

**Гарантийный период:** 12 месяцев или 2000 м/ч

Напомним, китайский концерн Sany Heavy Industry Co. Ltd. входит в пятерку ведущих мировых производителей строительного оборудования и является крупнейшим предприятием машиностроительной промышленности Китая. На сегодняшний день в портфеле SANY более 120 моделей строительной техники, представленных в 25 категориях, а деятельность компании распространяется уже более чем на 150 стран и регионов.

История SANY GROUP началась в 1989 году с небольшого завода сварочных материалов, который основали Лян Вэньгень, Тан Ксикуо, Мао Сонгву и Юан Чинхуа. Теперь компания превратилась в глобальную корпорацию с:

- пятью индустриальными парками (производственными базами) в Китае в таких крупнейших городах как Шанхай, Пекин, Шеньян, Чанша и Куншэн;

- четырьмя исследовательскими производственными базами в Америке, Германии, Индии и Бразилии (в январе 2009 года вложения в проект исследовательской и производственной базы SANY в Германии составили 100 млн евро, который был официально подписан при участии на церемонии премьеров КНР и Германии);
- 30 зарубежными дочерними компаниями, ее маркетинговая сеть покрывает более 150 стран и регионов, продукция экспортируется в более 110 стран мира.

### 🚚 SANY В УКРАИНЕ

Для наполнения украинского рынка высокопроизводительной техникой, выпускаемой лидером китайской индустрии концерном SANY, была создана компания PEGAS ST. PEGAS ST – единственный официальный дилер SANY в Украине.

Торговая деятельность компании направлена на обеспечение высокого уровня обслуживания клиентов. В структуру предприятия входят подразделения, осуществляющие сервисные мероприятия, техническое обслуживание, поставки оригинальных запасных частей для техники SANY. По заказу клиентов продукция поступает на централизованный склад в Украине.

Импорт продукции SANY осуществляется на основе договора о партнерстве между китайской и украинской сторонами. Техника, ввозимая компанией PEGAS ST из Китая, отвечает требованиям законодательства Украины.

Независимо от вида оборудования, с момента его поставки заказчику PEGAS ST берет на себя обязательства по гарантийному обслуживанию и ремонту. Для данных целей имеются своя станция сервисного обслуживания, выездные бригады, склад расходных материалов и запчастей. При этом в работе используются только оригинальные запасные части и комплектующие, а связь с клиентом – 24/7.

В этом году компания PEGAS ST отметила небольшой юбилей – год работы в Украине. За это время она успешно импортировала и запустила в работу более чем 100 единиц техники разного направления: от дорожного строительства до работы в портах. Столь весомый результат подтвердил, что лояльность к клиенту, стабильная и непрерывная работа спецтехники SANY, наличие запчастей, расходных материалов, оперативное реагирование сервисных инженеров, развитие сети филиалов, приятные ставки финансирования, присутствие квалифицированных специалистов от завода SANY – правильно выбранная стратегия развития компании.

Главная цель PEGAS ST – помочь украинскому бизнесу в достижении успеха, создать условия для развития строительной отрасли.



XII Спеціалізована виставка

# ДорТехЕкспо



**19-21 ЖОВТНЯ  
2021**

Генеральний медіа-партнер:



Технічний партнер:



**МІЖНАРОДНИЙ  
ВИСТАВКОВИЙ ЦЕНТР**  
Київ, Броварський проспект, 15  
© "Лівобережна"

☎ (044) 201-11-59, 201-11-66  
✉ [forum@iec-expo.com.ua](mailto:forum@iec-expo.com.ua)  
🌐 [www.iec-expo.com.ua](http://www.iec-expo.com.ua), [www.мвц.укр](http://www.мвц.укр)  
[www.tech-expo.com.ua](http://www.tech-expo.com.ua)

# НОВОСТИ ОТРАСЛИ. УКРАИНА

## АВТОМАТИЧЕСКИЕ ШТРАФЫ ЗА ПЕРЕГРУЗ УЖЕ ВСТУПИЛИ В СИЛУ

С 1 октября 2021 года вступают в силу законы об осуществлении габаритно-весового контроля. Они вводят административную ответственность за правонарушения в сфере безопасности на автомобильном транспорте, зафиксированных с помощью средств фото- и киносъемки, видеозаписи, в частности в автоматическом режиме через систему WiM.

### На кого распространяются изменения?

На все транспортные средства украинских и иностранных перевозчиков, осуществляющих автомобильные перевозки пассажиров и грузов на территории Украины, а также на грузоотправителей.

### Как происходит фиксация нарушения?

Площадка WiM фиксирует превышение установленных норм и отправляет данные в Центр обработки данных (ЦОД). Инспектор проверяет их, формирует постановление и накладывает электронную подпись. После этого постановление будет печататься и направляться нарушителю.

### Какие штрафы предусмотрены?

- штраф 8500 грн — превышение габаритно-весовых норм на 5–10 %;
- штраф 17 000 грн — превышение габаритно-весовых норм на 10–20 %;
- штраф 34 000 грн — превышение габаритно-весовых норм на 20–30 %;
- штраф 51 000 грн — превышение габаритно-весовых норм более чем на 30 %;
- штраф 51 000 грн — уклонение от прохождения ГVK, превышение скорости, нарушение требований дорожных знаков и разметки, совершение правонарушений в зоне ГVK.

### Кто платит штраф за перегрузки?

Надлежащий пользователь транспортного средства — физическое лицо или руководитель юридического лица, по которой зарегистрирова-

но транспортное средство в Едином государственном реестре. То есть платит штраф именно владелец автомобиля, а не водитель, когда речь идет о двух разных людях.

### Как будет сообщаться о штрафе?

Заказным письмом, присланным по почте. Письмо будет содержать постановление и реквизиты для оплаты штрафа.

### Когда должен быть оплачен штраф?

В течение 10 дней со дня получения уведомления о штрафе. Надлежащий пользователь может обжаловать решение в суде.



## ТЕКУЩИЕ РЕЗУЛЬТАТЫ ГОДА

Согласно результатам ежемесячного аналитического исследования «Обзор развития строительной отрасли Украины» от РАУ, за 7 месяцев 2021 г. прирост украинского рынка строительства составил 0 %, а рынка стройматериалов 17 % по сравнению с аналогичным периодом 2020 года.

Аналитики в отчете выделяют следующие тренды по рынку строительства:

- емкость рынка составила 97 млрд грн;
- рост в целом 0 %;
- драйвер роста — жилищное строительство + 20 %;
- быстрыми темпами восстанавливается нежилое строительство;
- медленно восстанавливается инфраструктурное строительство;
- самый большой сегмент строительства — инфраструк-

турное строительство — имеет тенденцию к увеличению своей доли на рынке строительства в целом;

- больше 50 % строительства сосредоточено в 3 главных регионах — это Киевский, Одесский и Днепропетровский. Тенденции на рынке строительных материалов:
- рост в целом 17 %;
- 80–90 % всех материалов для строительства показывают тенденцию к росту;
- рост более 20 % показывают такие сегменты, как «металлические конструкции», «строительные смеси», «минеральная теплоизоляция», «товарный бетон», «конструкции светопрозрачные», «металлочерепица и профнастил»;
- более 50 % потребления строительных материалов для строительства жилья сосредоточено в 3 главных регионах — это Киевский, Харьковский и Львовский.

## УРЯД ЗАТВЕРДИВ ПЛАН ЗАХОДІВ ЩОДО РОЗВИТКУ СИСТЕМИ ТЕХНІЧНОГО РЕГУЛЮВАННЯ ДО 2025 РОКУ

Кабінет Міністрів на засіданні 22 вересня ухвалив розпорядження «Про затвердження плану заходів щодо розвитку системи технічного регулювання на період до 2025 року».

Рішення Уряду спрямоване на створення умов для випуску конкурентоздатної вітчизняної продукції

та забезпечення її конкурентоспроможності на європейському та світовому ринках інструментами технічного регулювання, подолання технічних бар'єрів у торгівлі між Україною та ЄС, збільшення обсягів експорту українських товарів на ці ринки у результаті визнання системи технічного регулю-

вання України на європейському та міжнародному рівні.

Прийняття та реалізація розпорядження є необхідною умовою для укладання Угоди про оцінку відповідності та прийнятність промислових товарів (Угода АСАА, «промисловий безвіз»).





# KyivBuild Ukraine

Міжнародна будівельна  
та інтер'єрна виставка

16-18 лютого 2022

МВЦ, Київ, (М) Лівобережна

[www.worldbuild-kiev.com.ua](http://www.worldbuild-kiev.com.ua)

KyivBuild Ukraine  
охоплює весь  
спектр продуктів,  
матеріалів  
і технологій  
для будівництва  
та інтер'єру

Ми відкриваємо  
будівельний  
сезон 2022!

Організатор:

**PREMIER**  
EXPO

тел.: +38 044 496 86 45 | e-mail: [build@pe.com.ua](mailto:build@pe.com.ua)

# Землеройная техника LIEBHERR



ООО «ТД «АРМАДА ЛТД»  
52001, Днепропетровская обл.,  
г. Подгородное, ул. Шосейная, 48  
Тел. +38 056 790 15 87  
e-mail: armada@armada.org.ua

**LIEBHERR**

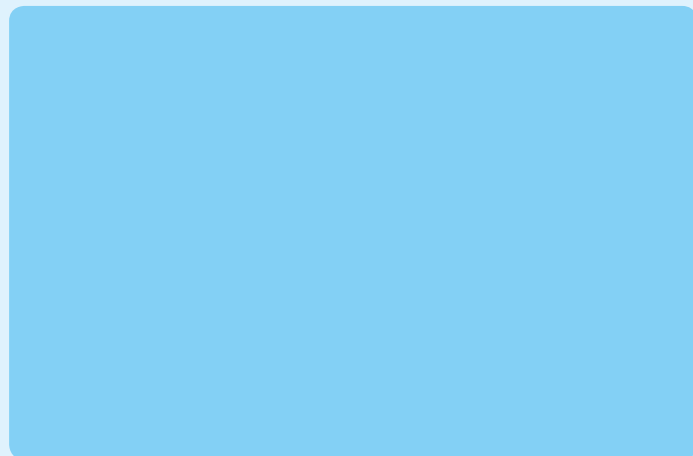


## КРУГЛЫЙ СТОЛ. ИГРОКИ НА РЫНКЕ ЛИЗИНГА В СТРОИТЕЛЬСТВЕ

Доля лизинга строительной техники в общем объеме сделок лизинговых компаний постепенно растет: у некоторых игроков за последние годы эта доля увеличилась в два раза. Аналитики полагают, что и в будущем рост продолжится: надежду на это им дают заявленные национальные проекты.

ДОСТУПНО ТОЛЬКО В ПЛАТНОМ РЕЖИМЕ

<http://kapstroy.kiev.ua/podpiska/>



ДОСТУПНО ТОЛЬКО  
В ПЛАТНОМ РЕЖИМЕ  
<http://kapstroy.kiev.ua/podpiska/>



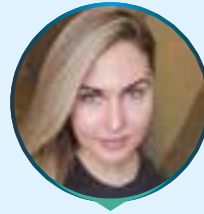
**Максим Зинченко,**  
начальник  
управления  
лизинговых  
операций  
АО «Укрэксимбанк»



**Людмила  
Золотарева,**  
генеральный  
директор  
«BEST Лизинг»



**Марина Володина,**  
начальник отдела  
по продаже лизинга  
АО «КРЕДОБАНК»



**Оксана Карпуть,**  
руководитель  
проектов по работе  
с корпоративными  
и ВИП-клиентами  
«Альфа-Лизинг  
Украина»



**Павел Мухин,**  
генеральный  
директор  
«ТЕКОМ-Лизинг»

ДОСТУПНО ТОЛЬКО  
В ПЛАТНОМ РЕЖИМЕ

<http://kapstroy.kiev.ua/podpiska/>



**Сергей Васюков,**  
руководящий  
партнер  
«ЭСКА Капитал»



**Владимир Головин,**  
генеральный  
директор  
«ЛИЗИНГФИНАНС»



**Виталий Крат,**  
руководитель  
направления  
финансирования  
строительного  
направления  
«ОТП Лизинг»



**Андрей Любарец,**  
директор  
«Лизинговая  
компания  
АТОН-ХХІ»



**Павел Каленик,**  
начальник  
корпоративных  
продаж  
«УЛФ-ФИНАНС»

ДОСТУПНО ТОЛЬКО  
В ПЛАТНОМ РЕЖИМЕ

<http://kapstroy.kiev.ua/podpiska/>

РЕКЛАМА

**otp Leasing**

## ЛИЗИНГ БУДІВЕЛЬНОЇ ТЕХНІКИ

≥ **10.9%**  
UAH

≥ **5.9%**  
USD

≥ **4.9%**  
EUR

- ✓ строк лізингу 1-6 років
- ✓ для графіків строком 42+ місяці діє знижена відсоткова ставка
- ✓ аванс ≥30% -> ліміт за 2-3 робочих днів
- ✓ аванс ≥20% -> ліміт за 3-7 робочих днів
- ✓ вживана техніка не старіше 12 років на кінець строку лізингу (мінімальна сума фінансування 30.000\$)
- ✓ сезонний графік погашення тіла

**Мінімальний перелік документів для юр. особи**

Контакти по клієнтських запитах: 044-500-1000 | [agro@dotpl.com.ua](mailto:agro@dotpl.com.ua)

\* Ставки можуть змінюватись в залежності від графіку. \*\* Розпорядження Нацкомфінпослуг від 23.05.2017 № 1954



ДОСТУПНО ТОЛЬКО  
В ПЛАТНОМ РЕЖИМЕ  
<http://kapstroy.kiev.ua/podpiska/>



ДОСТУПНО ТОЛЬКО  
В ПЛАТНОМ РЕЖИМЕ  
<http://kapstroy.kiev.ua/podpiska/>





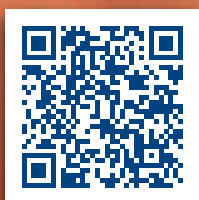
ДОСТУПНО ТОЛЬКО  
В ПЛАТНОМ РЕЖИМЕ  
<http://kapstroy.kiev.ua/podpiska/>

# ЗРУЧНІ РІШЕННЯ ДЛЯ ПРИДБАННЯ ОСНОВНИХ ЗАСОБІВ



## ПЕРЕВАГИ ФІНАНСОВОГО ЛІЗИНГУ ВІД УКРЕКСІМБАНКУ:

- Поставка, страхування та реєстрація в рамках одного договору
- Найвищі фінансові ліміти
- Низька вартість фінансування
- Неможливість стягнення предмету лізингу 3-ю стороною
- Надійність та стабільність від 100% державного банку



**(095) 282-82-84**

Тарифікація дзвінків згідно з тарифами Вашого оператора

**0-800-50-44-50**

Інформація цілодобово (усі дзвінки по Україні безкоштовні)

[eximb.com](http://eximb.com)

ДОСТУПНО ТОЛЬКО  
В ПЛАТНОМ РЕЖИМЕ  
<http://kapstroy.kiev.ua/podpiska/>



ДОСТУПНО ТОЛЬКО  
В ПЛАТНОМ РЕЖИМЕ  
<http://kapstroy.kiev.ua/podpiska/>

ДОСТУПНО ТОЛЬКО  
В ПЛАТНОМ РЕЖИМЕ  
<http://kapstroy.kiev.ua/podpiska/>

ДОСТУПНО ТОЛЬКО  
В ПЛАТНОМ РЕЖИМЕ  
<http://kapstroy.kiev.ua/podpiska/>

## РЕКЛАМА

ЛІЗИНГОВА КОМПАНІЯ «АТОН-ХХІ»  
ПРОПОНУЄ НА УМОВАХ ЛІЗИНГУ ОБЛАДНАННЯ ТА СПЕЦІАЛЬНУ ТЕХНІКУ ПРОВІДНИХ ВИРОБНИКІВ



03035, м. Київ, вул. Сурікова, 3, офіс 19,  
тел.: +38 (044) 364-34-53, +38 (067) 500-82-76  
[www.aton-leasing.com](http://www.aton-leasing.com)  
[olegr@aton-leasing.com](mailto:olegr@aton-leasing.com)

- ТОВ ЛК «АТОН-ХХІ» – 15 років на ринку лізингу
- Фінансування нової та б/в спеціальної техніки та автотранспорту;
- Термін лізингу – до 48 місяців, авансовий внесок – від 20 %, здророження – від 7 % в гривні на рік;
- Пріоритет в фінансуванні – малий та середній бізнес;

ДОСТУПНО ТОЛЬКО  
В ПЛАТНОМ РЕЖИМЕ  
<http://kapstroy.kiev.ua/podpiska/>



ДОСТУПНО ТОЛЬКО  
В ПЛАТНОМ РЕЖИМЕ  
<http://kapstroy.kiev.ua/podpiska/>



ДОСТУПНО ТОЛЬКО  
В ПЛАТНОМ РЕЖИМЕ  
<http://kapstroy.kiev.ua/podpiska/>



ДОСТУПНО ТОЛЬКО  
В ПЛАТНОМ РЕЖИМЕ  
<http://kapstroy.kiev.ua/podpiska/>

ДОСТУПНО ТОЛЬКО  
В ПЛАТНОМ РЕЖИМЕ  
<http://kapstroy.kiev.ua/podpiska/>

ДОСТУПНО ТОЛЬКО  
В ПЛАТНОМ РЕЖИМЕ  
<http://kapstroy.kiev.ua/podpiska/>



# САМЫЙ МОЩНЫЙ, экономичный и маневренный в своем классе экскаватор-погрузчик ELEX на рынке Украины

# ELEX



**Предложений по дорожно-строительной технике на рынке Украины достаточно. Но что если есть машина, которая не уступает по своим техническим и эксплуатационным характеристикам импортным аналогам и стоит в разы дешевле?!**

Представляем украинскую компанию ELEX, основанную в 2013 году в городе Кировоград на базе завода «Эльворти». В кратчайшие сроки конструкторами ELEX, в специализированном конструкторском бюро, был разработан новый экскаватор-погрузчик. На предприятии организовано современное производство, которое обеспечивает высокое качество техники, налажена система гарантийного и сервисного обслуживания. По истечении небольшого промежутка времени уверенными темпами идет развитие производства экскаватора-погрузчика ELEX, и в 2013 году выходит первая новая эффективная машина для выполнения широкого спектра работ.

Заявив о себе как о новом производителе дорожно-строительной техники на рынке Украины, компания ELEX продолжает вносить новые усовершенствования в первичное концептуальное решение, не останавливаясь на достигнутом. Используя самые современные инженерные решения, компания продолжает расширять возможности машины, увеличивать производительность, надежность, эффективность эксплуатации ELEX на рабочей площадке, а также обеспечивать достойный уровень комфорта для оператора.

**Почему МОЩНЫЙ?!** На экскаваторе-погрузчике ELEX установлен двигатель Д-245 мощностью 110 л.с., являющийся самым производительным среди других аналогов в своем классе, обеспечивает еще большие вырывные усилия при погрузке (разгрузке) и копании, повышает производительность работ на 15 %, при этом снижая расход топлива на 10 %. Данный двигатель специально разработан «Минским

моторным заводом» под экскаваторы-погрузчики этого класса. Они не требуют высокой квалификации специалистов, недорогие в обслуживании и ремонте. Запчасти к ним найти абсолютно несложно. Все находится в зоне обслуживания с уровня земли, такая конструкция предусмотрена для удобства осуществления технического ремонта специалистом по сервису.

**Почему экономичный?!** Одним из главных достоинств данной машины является именно экономичность. Стоимость владения экскаватором-погрузчиком ELEX с учетом его цены, технического обслуживания, запчастей и ремонта, удельного расхода топлива и других затрат в процессе эксплуатации определено меньше по сравнению с аналогами от иностранных производителей.

**Почему маневренный?!** За счет небольшого радиуса разворота машины, а он на 20 % меньше чем у конкурентов, обеспечивается лучшая маневренность и повышается производительность, при этом снижается расход топлива за счет уменьшения пути при выполнении любого типа работ.

**Больше передовых технологий**

**Гидромеханическая трансмиссия с гидротрансформатором гарантирует запас крутящего момента для выполнения любых, даже самых сложных**



**и трудоемких операций.** Подключаемый привод передних колес (режим 4 WD) обеспечивает машине высокую проходимость и маневренность. Режим 2 WD позволяет экономить топливо и ресурс трансмиссии при скоростном передвижении по дорогам с твердым покрытием. Увеличена надежность всей трансмиссии за счет применения карданных валов европейского производителя.

**Экскаватор-погрузчик ELEX оснащен мостами производства итальянской компании CARRARO — лидера по производству мостов и трансмиссий, позволяющими машине нести повышенную нагрузку до 3 тонн с возможностью управления всеми колесами.**

**Уже в базовой комплектации все экскаваторы-погрузчики ELEX оснащены гидромеханической коробкой передач CARRARO с возможностью ручного переключения,** что делает очень удобным управление машиной. Во время работы оператору не нужно делать лишних движений для переключения передач.

Гидросистема на экскаваторе-погрузчике ELEX обеспечивает высокую точность и плавность управления, одновременное выполнение нескольких рабочих операций и малое время цикла. Ее работа на давлении до 250 бар позволяет быстрее выполнять операции за счет более интенсивного перекачивания жидкости, при этом, имея меньший ее объем. За счет применения системы охлаждения гидравлики достигнуты оптимальные температурные режимы при продолжительных работах.

**Двухконтурная тормозная система с усилителем обеспечивает пропорциональное замедление движения при нажатии педали, что повышает тормозное усилие и улучшает управление процессом.**

Гидрообъемное рулевое управление передними колесами обеспечивает комфортное и эффективное маневрирование, гарантирует легкость, быстроту и плавность работы.

Выносные опоры (аутригеры) находятся в габаритах машины, что позволяет их использовать в условиях ограниченного пространства для работы машины.

**Что касается кабины?! Увеличенная обзорность просторной кабины оператора и ее панорамное остекление напрямую влияют не только на производительность машины, но и на безопасность.** Удобное кресло на пневмоподушке позволяет оператору испытывать максимальный комфорт в процессе управления экскаватором. Кабина оператора оборудована отопителем, защищающим в зимний период стекла от обледенения. **Кабина экскавато-**

**ра-погрузчика ELEX имеет защиту от опрокидывания и падения предметов по стандарту FOPS/ROPS.**

#### Эксплуатационные возможности и универсальное применение

Навесное оборудование, которое можно использовать с экскаватором-погрузчиком ELEX, позволяет значительно расширить функциональные возможности машины. **Применение быстросъемной каретки (адаптера) на переднем погрузочном устройстве и задней стреле** ускоряет смену навесного оборудования.

Перечисленные выше достоинства делают экскаватор-погрузчик ELEX незаменимой машиной для дорожно-строительных организаций, предприятий жилищно-коммунального и агропромышленного комплекса, лесного хозяйства, горнодобывающей промышленности.

От ковшей любого размера и вида до специального навесного оборудования, которое быстро заменяется, — производитель предлагает индивидуальные решения под любые запросы потребителя, обеспечивающие многофункциональность и эффективность экскаватора-погрузчика ELEX.

Погрузочное оборудование со стрелой, оснащенной системой параллелограммного подъема, что позволяет отказаться от гидрокомпенсаторов, управляется сдвоенными гидроцилиндрами, которые расположены на одной прямой со стрелой. Ковш «6в1» объемом 1,05 м<sup>3</sup> погрузочного оборудования грузоподъемностью до 3 тонн позволяет справиться с выполнением значительного количества различных операций.

Экскаваторное оборудование оснащено системой смещения оси копания машины на ± 590 мм, что позволяет выполнять работы в стесненных условиях.

Ножи ковшей как экскаваторного, так и погрузочного оборудования изготовлены из высококачественных износостойких сталей европейских производителей, что значительно повышает их ресурс.

И напоследок, одним из главных аргументов в пользу решения выбрать украинский экскаватор-погрузчик **ELEX** выступает государственная поддержка, включающая компенсацию стоимости приобретенной техники и оборудования отечественного производства в размере 25 %. Таким образом, государство способствует обновлению парка коммунальной техники предприятий.

**Если у Вас остались вопросы, звоните нашим менеджерам по тел.: +38 (050) 461-44-46.**



Любая стройка требует подачи электроэнергии для запуска различного оборудования и механизмов. А при отсутствии доступа к электросети или недостаточном питании генераторная установка имеет первостепенное значение как основной источник электроснабжения удаленных рабочих площадок. В свою очередь компрессор относится к энергетическому оборудованию и применяется во многих отраслях промышленности и сферах деятельности человека. Это и подача воздуха или газовой смеси (углекислый газ, азот и т. п.) к потребителям — рабочему оборудованию и воздушным установкам, это и привод транспортных средств, зарядка баллонов газом, создание высокого давления в замкнутом пространстве и воздушных магистралях и многое другое.

# КОМПРЕССОРЫ И ГЕНЕРАТОРЫ В СТРОИТЕЛЬСТВЕ

ДОСТУПНО ТОЛЬКО  
В ПЛАТНОМ РЕЖИМЕ

<http://kapstroy.kiev.ua/podpiska/>

ДОСТУПНО ТОЛЬКО  
В ПЛАТНОМ РЕЖИМЕ  
<http://kapstroy.kiev.ua/podpiska/>



ДОСТУПНО ТОЛЬКО  
В ПЛАТНОМ РЕЖИМЕ  
<http://kapstroy.kiev.ua/podpiska/>

2021 ЖОВТНЯ  
**27-29**

БІЗНЕС-ПРОСТІР ДЛЯ:  
АРХІТЕКТОРІВ, ДИЗАЙНЕРІВ,  
ІНЖЕНЕРІВ, БУДІВЕЛЬНИКІВ

МІСЦЕ ПРОВЕДЕННЯ:

→ **МВЦ**  
М ЛІВОБЕРЕЖНА

INTERNATIONAL



# Festival of Architecture and Building



«КИЇВСЬКИЙ МІЖНАРОДНИЙ  
КОНТРАКТОВИЙ РИНОК»  
Тел./факс: +380 044 461 9346  
E-mail: bulld@kmya.kiev.ua

# FENSTER *Буд*

**27-29**  
**ЖОВТНЯ**

→ МВЦ М ЛІВОБЕРЕЖНА

**В2В-МАЙДАНЧИК ДЛЯ  
ВИРОБНИКІВ ТА ПОСТАЧАЛЬНИКІВ**  
СКЛА, ВІКОН, ФАСАДІВ, ПРОФІЛІВ,  
КОМПЛЕКТУЮЧИХ ТА АКЕСУАРІВ  
ДЛЯ СВІТЛОПРОЗОРИХ КОНСТРУКЦІЙ



**АСОЦІАЦІЯ  
УЧАСНИКІВ РИНКУ  
ВІКОН ТА ФАСАДІВ**

ДОСТУПНО ТОЛЬКО  
В ПЛАТНОМ РЕЖИМЕ  
<http://kapstroy.kiev.ua/podpiska/>

ДОСТУПНО ТОЛЬКО  
В ПЛАТНОМ РЕЖИМЕ  
[http://kapstroy.kiev.ua/  
podpiska/](http://kapstroy.kiev.ua/podpiska/)



ДОСТУПНО ТОЛЬКО  
В ПЛАТНОМ РЕЖИМЕ  
<http://kapstroy.kiev.ua/podpiska/>

## РЕКЛАМА

**E-ІНСТРУМЕНТ**

Генератори Husqvarna — надійне джерело електроенергії,  
створене, щоб вирішити Ваші задачі навіть в самих важких умовах!



Зручна  
панель  
управління



Висока  
стабільність  
струму



Надійний  
двигун

+38 096 262 7479

[www.e-instrument.com](http://www.e-instrument.com)

ТОВ «Е-ІНСТРУМЕНТ» Рівне, вул. Гагаріна, 39

**Husqvarna**



ДОСТУПНО ТОЛЬКО  
В ПЛАТНОМ РЕЖИМЕ

<http://kapstroy.kiev.ua/podpiska/>



ДОСТУПНО ТОЛЬКО  
В ПЛАТНОМ РЕЖИМЕ  
<http://kapstroy.kiev.ua/podpiska/>

# КОМПОЗИТНА УКРАЇНА

II МІЖНАРОДНА КОНФЕРЕНЦІЯ ТА ВИСТАВКА  
КОМПОЗИТНИХ МАТЕРІАЛІВ І ВИРОБІВ

ІРПІНЬ / 17-18 ЛЮТОГО 2022



ОРГАНІЗАТОР



MUST-HAVE EVENTS





Компания «ПЕИНТИЛ» является отечественным производителем лакокрасочной продукции. В современном строительном рынке все чаще стоят сложные задачи, которые необходимо решать новыми инструментами и технологиями. Наша компания постоянно ведет работу по разработке новых решений и изучению современного опыта.

paintil

В последнее время многие европейские страны все чаще используют акриловые краски на водной основе для обработки металла, и не случайно. За последнее десятилетие такие продукты значительно изменились как рецептурно, так и по своим физико-механическим характеристикам. Сегодня это сложные технологичные материалы, позволяющие более универсально решать задачи по обработке бетона, минеральных оснований, материалов на бумажной, виниловой и флизелиновой основе, деревянные основания, металл, пластики и т.д.

Эволюционное развитие таких продуктов выгодно отличает их от существующих составов многими показателями:

- Быстрое высыхание.
- Легко наносятся, благодаря чему покраску несложно выполнить своими руками.
- Как правило, они изначально имеют белый цвет и пригодны для колеровки, что позволяет получить любой цвет и оттенок состава.
- При желании поверхность легко перекрасить.
- Легко отмываются с рук и инструмента.
- Обладают хорошей адгезией.
- Долговечность покрытия.
- Достаточная износоустойчивость.
- Прочность.
- Устойчивость к перепадам температур.

- Морозоустойчивость.
- Устойчивость к воздействию солнечных лучей, благодаря чему на протяжении всего срока эксплуатации сохраняется первоначальный цвет покрытия.

### ЭКОЛОГИЧНОСТЬ И ДОЛГОВЕЧНОСТЬ

Возможность использования красок на водной основе для обработки металла решает множество задач. Отсутствие агрессивных и ядовитых компонентов позволяет более гибко решать задачи в помещениях без достаточной вентиляции, замкнутых объемах, помещениях с высоким требованием санитарных норм. Так как материал не горючий, покрытие идеально подходит для окрашивания газо- и нефтехранилищ, заправочных станций. Такие свойства значительно сокращают время выполнения работ, освобождая от сложных и дорогостоящих подготовительных операций, а также упрощает согласование со специальными службами.

Немаловажным фактором является безопасность для здоровья как во время выполнения работ, так и в процессе эксплуатации. Данная особенность позволяет выполнять работы персоналом без всевозможных допусков, исключая вредные условия труда.

Материалы на водной основе менее требовательны к основанию, что позволяет использовать более широ-

кий спектр обработки, в том числе обработки водой. Дает возможность исключить агрессивные, долгие по срокам реализации и сложные методы с использованием кислот и пескоструя, достигая лучших результатов.

Такие особенности продукта даже в условиях более высокой стоимости в сравнении с продуктами, присутствующими на рынке, позволяют сократить расходы на решение поставленных задач по подготовке и обработке металла как исполнителя работ, так и заказчика услуг.

Изучив рынок лакокрасочных материалов для обработки металла, мы увидим продукты, производимые на различной основе: масляные краски, алкидные эмали, нитрокраски, порошковые составы и полиуретановые ЛКМ.

При детальном изучении характеристик приведенных продуктов наша компания выявила, что наряду с преимуществами одни продукты сильно токсичны и сложны в применении, вторые создают жесткую пленку, которая не выдерживает деформаций и растрескивается, третьи — разрушаются под воздействием ультрафиолета и т.д.

Пленка, которая образуется после полного высыхания краски на акриловой основе, обладает отличной эластичностью. В результате окрашенная акриловой эмалью металлическая поверхность может выдержать любые перепады температур. При этом происходит

сжатие и растяжение металла, что благодаря эластичности пленки краски абсолютно на нее не влияет. Несмотря на то, что окончательная прочная пленка на окрашенной поверхности формируется долго, высыхает смесь быстро, и после этого ей не страшна любая непогода. Акриловые краски по металлу сохраняются на поверхности без коррозий более 5 лет. Годами покрытие сохраняет свои защитные свойства, не требуя обновления.

Компания «ПЕИНТИЛ», опираясь на опыт европейских производителей лакокрасочных материалов и лабораторий производителей сырья, ведет активную работу по разработке продуктов на водной основе для разных сфер применения. Одним из перспективных продуктов наша команда видит продукты на водной основе для обработки металла. Такая стратегия совпадает с заданным современным трендом, нацеленным на экологичность, экономичность и высокие темпы в строительстве.




ООО «ПЕИНТИЛ»

тел: +380 67 883-22-15

e-mail адрес: office@paintil.com.ua

Украина, 08140, Киевская область,

Киево-Святошинский район

с. Белогородка,

ул. Богатырская, д. 2-А.

# ОТКРЫТА ПОДПИСКА НА 2022 ГОД!

С 1999

ГРУППА ИЗДАНИЙ

CAPITAL  
BUILD

Кап СТРОИТЕЛЬСТВО

CONCRETE  
ASPHALT

БЕТОН&АСФАЛЬТ

SPECIAL  
EQUIPMENT

СПЕЦтехника в СНГ

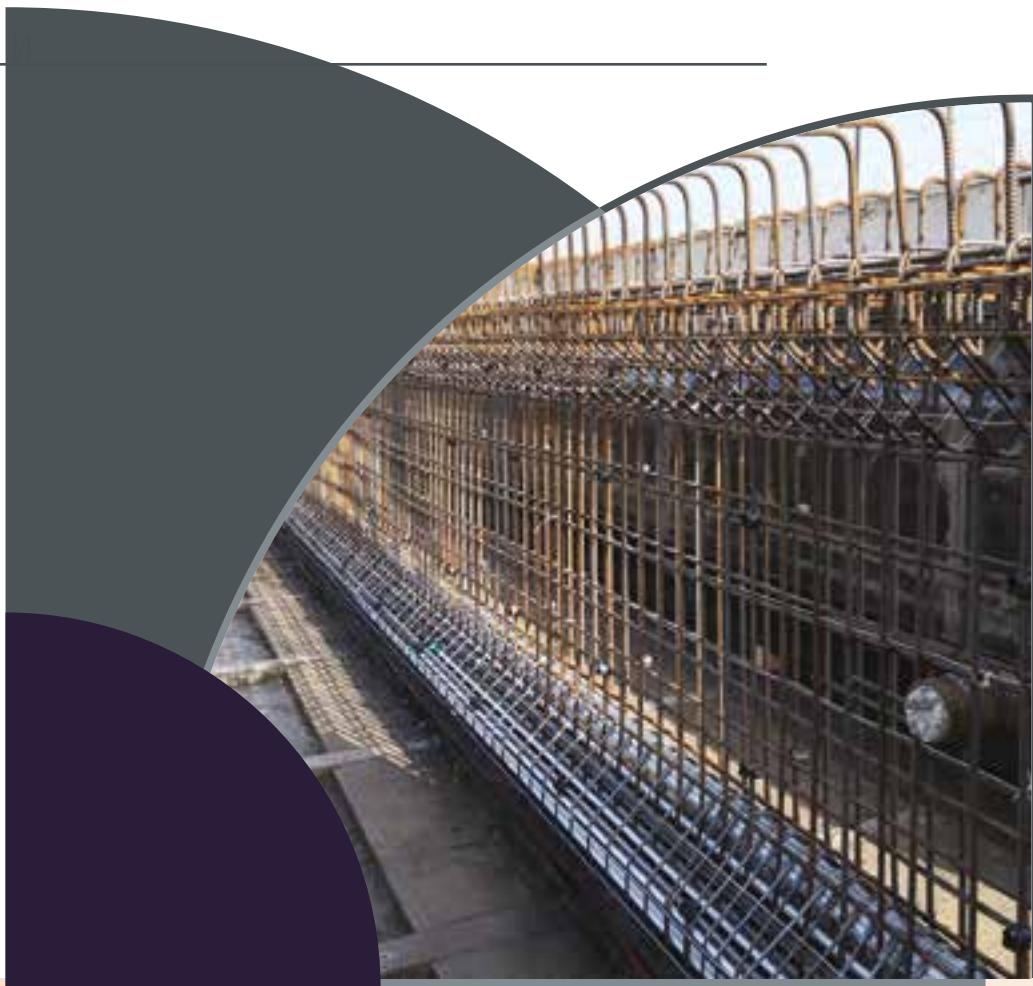
Подписной индекс – 23966

Подписной индекс – 98830

Подписной индекс – 91570

+38 (044) 451-64-08, www.kapstroy.kiev.ua, www.specmash.com.ua

Невозможно представить стройку без бетона, но точно так же строительный процесс не может обойтись без укрепления конструкций, то есть армирования. Для каждого этапа строительства подбирается соответствующая арматура, благодаря чему постройка становится более устойчивой к растяжению и несущей нагрузке. Как правило, применяются специальные металлические или композитные изделия — стержни (с круглым сечением, периодическим профилем — ребристые), сетка, проволока. Как сегодня выглядит рынок материалов для армирования и с какими проблемами сталкиваются его игроки, далее в статье.



# АРМИРОВАНИЕ СТРОИТЕЛЬНЫХ КОНСТРУКЦИЙ

ДОСТУПНО ТОЛЬКО  
В ПЛАТНОМ РЕЖИМЕ

<http://kapstroy.kiev.ua/podpiska/>

ДОСТУПНО ТОЛЬКО  
В ПЛАТНОМ РЕЖИМЕ  
<http://kapstroy.kiev.ua/podpiska/>

ДОСТУПНО ТОЛЬКО  
В ПЛАТНОМ РЕЖИМЕ  
<http://kapstroy.kiev.ua/podpiska/>

# SCHNELL, ГОТОВЫ К НОВЫМ ИСПЫТАНИЯМ



## FORMULA 14 3D

**Автоматический двугибочный станок** с подачей из бухт. **FORMULA 14 3D** позволяет гнуть хомуты и нарезать в размер прутья, подача арматуры до  $\varnothing 14$  мм (#4) происходит из бухт. **Есть возможность производить трехмерные изделия.**



## CM PRO 1600

Станок **CM PRO 1600** для производства сварных **цилиндрических и призматических каркасов** с навитой по спирали арматурой и изменяемым программируемым шагом спирали.



## R 12

**Автоматический правильно-отрезной станок** для производства предварительно нарезанных прутков диаметром **до 12 мм.** Приведение в действие осуществляется с помощью цифровых электрических серводвигателей.

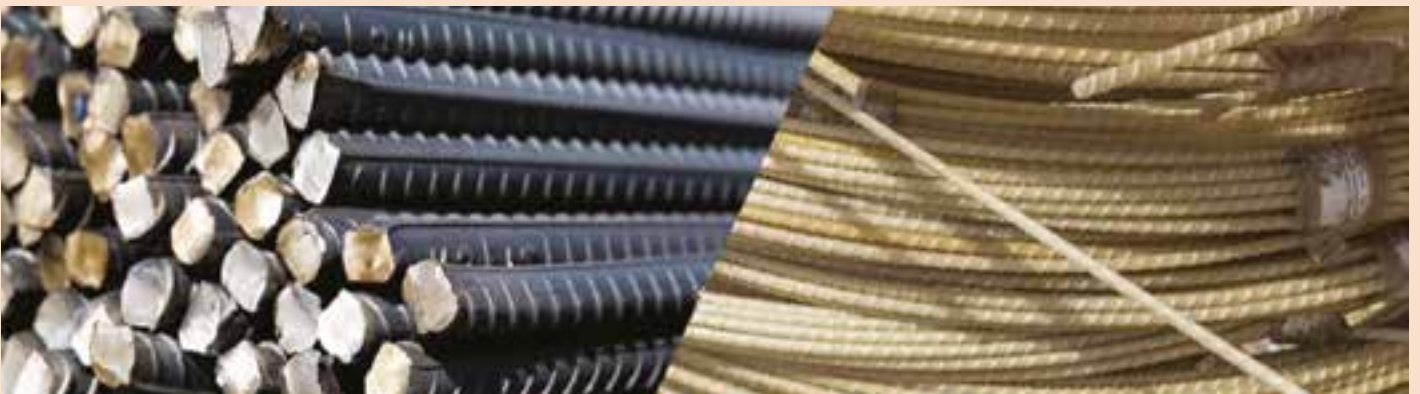


## SMART MESH BB

**Линия для производства электросварной сетки с подачей из предварительно нарезанных стержней**, идеальна для производства строительной сетки и для ограждений; **Гамма с  $\varnothing 3$  по  $\varnothing 12$  мм.**

ДОСТУПНО ТОЛЬКО  
В ПЛАТНОМ РЕЖИМЕ  
<http://kapstroy.kiev.ua/podpiska/>

ДОСТУПНО ТОЛЬКО  
В ПЛАТНОМ РЕЖИМЕ  
<http://kapstroy.kiev.ua/podpiska/>





XIX Міжнародна спеціалізована виставка

# КомунТех-2021

19–21 ЖОВТНЯ



Комунальна техніка

Спецтехніка



Управління відходами

Благоустрій



Комунальна теплоенергетика



Енергозбереження в ЖКГ

Генеральний медіа-партнер:



Технічний партнер:



**МІЖНАРОДНИЙ  
ВИСТАВКОВИЙ ЦЕНТР**

Київ, Броварський проспект, 15

М "Лівобережна"

☎ (044) 201-11-59, 201-11-66

✉ [forum@iec-expo.com.ua](mailto:forum@iec-expo.com.ua)

🌐 [www.iec-expo.com.ua](http://www.iec-expo.com.ua), [www.мвц.укр](http://www.мвц.укр)

[www.tech-expo.com.ua](http://www.tech-expo.com.ua)

**GENL**  
**ЮРОМАШ**  
КАР'ЄРНЕ І СТРОИТЕЛЬНОЕ ОБОРУДОВАННЯ



01013, ул. Будиндустрія, 7, буква «Ц», г. Київ, Україна  
Тел.: +38 0 44 545 71 35 Факс: +38 0 44 545 71 36  
e-mail: euromash@euromash.com.ua website: www.euromash.com.ua

**RAUTA**  
Фасады ■ Кровли ■ Здания

www.rautagroup.com

**СПЕЦ АГРО ШИНА**

**ШИНИ - КАМЕРИ - ДИСКИ**

- великогабаритні (OTR)
- індустриальні
- будівельні
- сільськогосподарські

ТОВ "СПЕЦ АГРО ШИНА"

+38 (044) 221-02-92  
+38 (050) 401-01-30 Viber  
+38 (068) 353-67-74 Viber, Telegram, WhatsApp  
м. Київ, вул. Соргова, 22  
E-mail: specagroshina@gmail.com  
Сайт: SPETSAGROSHINA.COM.UA



**ІНДУСТРІЯ** 0 800 218 008  
WWW.IIND-GRUP.COM.UA

СПИЛЧЕННЯ ВІД ОБЛІГОВОГО ДИСТРИБЮТОРА POCИЯН ІНФРАСТРУКТУРИ В УКРАЇНІ - ЛОЖИМІ ІНВЕСТИЦІЇ ДЛЯ ВАШОГО БІЗНЕСУ



**GOR-STAL**  
UKRAINE

Сендвіч-панелі  
GORLICKA GS-PIR  
GORLICKA GS-PIR MAX

Ізоляційні  
плити termPIR

Представництво в Україні:  
ТОВ «Гор-Стал Україна»  
вул. Радянська 5/3, м. Київ, Україна, 02090  
тел. +38 (097) 380-50-44  
+38 (097) 380-50-44  
e-mail: info@gor-stal.com.ua www.gor-stal.com.ua



**nordimpianti**  
Technology for Precast and Precast Concrete Industry

МАШИНИ І ОБОРУДОВАННЯ ДЛЯ ПРОИЗВОДСТВА  
СБОРНИХ ЕЛЕМЕНТІВ ІЗ ЖЕЛЕЗОБЕТОНА

+38 050 367-30-80 А/О «ЕВРОБЕТОН»  
+38 050 422-35-75 ОФИЦІАЛЬНИЙ ПРЕДСТАВИТЕЛЬ  
+38 044 538-77-36 КОМПАНІЇ НОРДІМПІАНТІ В УКРАЇНІ  
WWW.EUROBETON.INFO



**ЧАО "Бетонмаш"**

Производство и продажа строительной техники  
и горно-металлургического оборудования

- Бетоносмесительные установки
- Бетоносмесители
- Склады цемента
- Установки по производству сухих строительных смесей
- Муфты зубчатые
- Складчатые тележки
- Стальное литье

Україна, г. Славянськ,  
ул. Солодилова, 1  
Оддел сбыто:  
+38 0626 63 55 75  
+38 06262 383 71  
+38 06262 383 56  
www.betonmash.com



**NovaRent**

ЛІДЕР УКРАЇНСЬКОГО  
РИНКУ ОРЕНДИ  
БУДІВЕЛЬНОЇ ТЕХНІКИ  
ТА ОБЛАДНАННЯ

Широкий асортимент техніки та обладнання компанії "NovaRent" включає:

- телескопічні навантажувачі
- дизельні генератори
- екскаватори-навантажувачі
- підйомники
- рихтування
- промислові обігрівачі
- модульні приміщення
- малу механізацію, інструмент і т.д.

Київська область,  
Київско-Світлозарський район  
с. Білогородка,  
вул. Богатирська, 7а,  
Тел.: +380 44 254 14 15  
0800 434 405 (безкоштовно)  
www.novarent.ua



ПРЕДСТАВИТЕЛЬСТВО В УКРАИНЕ

**belpanel**

ЭКСПЕРТ В СТРОИТЕЛЬСТВЕ  
Belpanel@i.ua

+38 050 635-93-08  
+38 050 917-62-73

BELPANEL.COM.UA

СЭНДВИЧ-ПАНЕЛИ

СТАБИЛЬНО ВЫСОКОЕ КАЧЕСТВО • КРАТЧАЙШИЕ СРОКИ ИЗГОТОВЛЕНИЯ



**ЮРОМАШ**  
КАР'ЄРНЕ І СТРОИТЕЛЬНОЕ ОБОРУДОВАННЯ

**BELL**

01013, ул. Будиндустрія, 7, буква «Ц», г. Київ, Україна  
Тел.: +38 0 44 545 71 35 Факс: +38 0 44 545 71 36  
e-mail: euromash@euromash.com.ua  
website: www.euromash.com.ua



# ЮРОМАШ

**КАРЬЕРНОЕ И СТРОИТЕЛЬНОЕ ОБОРУДОВАНИЕ**  
 ООО с ИИ "ЮРОМАШ"  
 01013, Киев, ул. Будиндустрії, 7, лит. Ц  
 Тел.: (044) 545-71-35  
 Факс: (044) 545-71-36  
[www.euromash.com.ua](http://www.euromash.com.ua)

# IVECO

Компанія ІВЕКО УКРАЇНА працює на українському ринку з 1998 року.

**Продуктивність та безпека в екстремальних умовах**



[www.iveco.ua](http://www.iveco.ua)  
 ТОВ ІВЕКО УКРАЇНА  
 01015, Україна, м. Київ  
 вул. Лейпцизька 15А,  
 БЦ «Меркс», 5 пов.  
 Телефон +38 044 422-24-66/67/68



# BIANCHI

TECHNOLOGY FOR PRECAST

- Производство предварительно напряжённых балок
- Поворотные столы для производства сборных железобетонных конструкций
- Кассетные формы
- Мобильные бетонораздатчики

А/О ЕВРОБЕТОН  
 +380503673088  
[www.eurobeton.info](http://www.eurobeton.info)




**SANY**

## ЯКІСТЬ ЗМІНЮЄ СВІТ

найнадійніша спецтехніка  
 в Україні від офіційного дилера

Україна, Одеса, 65000  
 вулиця Отамана Ченігі, 29/1-А

**0 800 308 318**  
[pegas-sany.com](http://pegas-sany.com)




# SCHWARZMÜLLER


INTELLIGENTE BAUTECHNIK

08114 Київська обл.  
 Києво-Святошинський р-н  
 с. Столика, 21 км.  
 Житомирського шосе, 11  
 Тел. +38 044 406 37 09  
[office@schwarzmueller.com.ua](mailto:office@schwarzmueller.com.ua)



# MECALAC

Україна, Бровари, вулиця  
 Сечевих Стрельців, 4  
 (044) 579-90-68,  
 (044) 579-90-61, (044)  
 579-90-62  
 (044) 501-03-28,  
 (044) 945-31-17  
[td.bslvm@gmail.com](mailto:td.bslvm@gmail.com)  
[bslvm.com.ua](http://bslvm.com.ua)



# АРМАДА

офіційний дистрибутор компанії  
**LIEBHERR**

Тел. (056) 790-15-87  
[armada@armada.org.ua](mailto:armada@armada.org.ua)  
[www.armada.biz.ua](http://www.armada.biz.ua)

- Продажа техники
- Оригинальные запасные части на складе и под заказ
- Гарантийная поддержка
- Сервисное обслуживание



# БЕТОННІ ЗАВОДИ

EUROMECCH  
*Italy*

ТОВ ДОРМАШ ГРУП  
 офіційний представник компанії EUROMECCH

+38 (067) 545-44-18  
 +38 (067) 545-77-01

39600, Україна, м. Кременчук  
 пр-д Галузевий, 20  
[market@dormashgroup.com](mailto:market@dormashgroup.com)  
[www.dormashgroup.com](http://www.dormashgroup.com)



# HI PROMEK



ГІ П. ІП. М. вул. Виноградного 16, 06012 ЗІ +38 067 233 1628 [sales@gieckon.ua](mailto:sales@gieckon.ua)



# Kingspan

Сендвіч-панелі

М: +38 067 467 13 01  
 E: [evgeniy.cherednik@kingspan.com](mailto:evgeniy.cherednik@kingspan.com)  
[www.kingspan.com](http://www.kingspan.com)

# ВНИМАНИЕ!

## ВЫ ХОТИТЕ РЕГУЛЯРНО ПОЛУЧАТЬ ЖУРНАЛ "КАПСТРОИТЕЛЬСТВО"?

1. Сделайте заявку на подписку по тел. (044) 451-64-08.
2. Получите по факсу или E-mail счет-фактуру.
3. Можно также оформить подписку на сайте Группы изданий «КАПСТРОИТЕЛЬСТВО» [www.kapstroy.kiev.ua](http://www.kapstroy.kiev.ua) в разделе «Подписка».
4. Сразу после произведения оплаты получите почтой или курьерской доставкой свежий номер журнала «Капстроительство» и соответствующие документы.

### Телефоны региональных распространителей:

#### Александрия

КСС ПА (05235) 714-81, (067) 407-23-16

#### Алчевск

КСС ПА (06442) 261-48, (067) 691-21-18

#### Белая Церковь

КСС ПА (0456) 309-423, (067) 327-44-52

#### Белгород-Днестровский

КСС ПА (067) 219-53-60

#### Бердянск

КСС ПА (067) 443-84-42

#### Винница

КСС ПА (0432) 69-79-77, (098) 607-21-68

Меркурий (044) 507-07-20

#### Геническ

КСС ПА (05534) 324-11, (067) 691-21-12

#### Днепр

КСС ПА (056) 787-05-63, 790-06-53

Меркурий (056) (056) 374-90-30/31

#### Дрогобыч

КСС ПА (067) 403-64-62

#### Житомир

КСС ПА (0412) 448-189, 448-182

#### Запорожье

КСС ПА (061) 213-49-50, 220-96-00

Меркурий (044) 507-07-20

#### Ивано-Франковск

КСС ПА (0342) 501-510, (067) 487-41-13

#### Измаил

КСС ПА (04841) 611-59, (067) 691-21-13

#### Черноморск

КСС ПА (04868) 565-70, (067) 405-72-50

#### Каменец-Подольский

КСС ПА (03849) 516-05, (067) 401-61-54

#### Киев

АС-Медиа (044) 500-05-06

205-51-50, 205-51-69, 205-51-68

ДП Пресса (044) 248-04-06, 249-50-45

Меркурий (044) 507-07-20/21

КСС ПА (044) 585-80-80

Фирма Периодика (044) 585-31-66

Информационная служба мира

(044) 559-24-93, 586-48-69

ПресЦентр Киев (044) 536-11-75,

536-11-80

#### Кропивницкий

320-306

КСС ПА (0522) 270-292, (067) 245-62-54

#### Конотоп

КСС ПА (067) 468-77-06

#### Краматорск

КСС ПА (06264) 556-47, (067) 506-27-78

#### Кременчуг

КСС ПА (0536) 796-356, (067) 230-56-64

Меркурий (044) 507-07-20

#### Кривой Рог

КСС ПА (056) 440-07-59, (067) 487-41-61

#### Кузнецовск

КСС ПА (067) 245-61-31

#### Луцк

КСС ПА (0332) 285-267, (067) 691-64-23

#### Львов

КСС ПА (032) 241-91-65, 241-91-66

#### Мариуполь

КСС ПА (0629) 404-606, (067) 239-44-77

#### Мелитополь

КСС ПА (0619) 431-767, (067) 245-16-27

Меркурий (044) 507-07-20

#### Мукачеве

КСС ПА (03131) 501-97, (067) 487-41-15

#### Николаев

КСС ПА (0512) 580-099, 464-258

Ноу-Хау (0512) 472-003, 472-547

#### Новая Каховка

КСС ПА (05549) 425-17, (067) 239-44-75

#### Новомосковск

Меркурий (056) 374-90-32

#### Одесса

КСС ПА (048) 777-03-55

#### Павлоград

Меркурий (056) 374-90-44

#### Полтава

ПА АНП (0532) 509-310

КСС ПА (0532) 509-310, 506-515

#### Ровно

КСС ПА (067) 242-68-24

#### Северодонецк

КСС ПА (06452) 505-74, (067) 487-41-12

#### Сумы

КСС ПА (0542) 619-550, (067) 245-62-73

Меркурий (0542) 79-05-43

#### Тернополь

Бизнес-Пресса (0352) 251-823

КСС ПА (0352) 235-151, 430-427

Меркурий (044) 507-07-20

#### Ужгород

КСС ПА (0312) 441-661, (067) 245-62-79

#### Умань

КСС ПА (067) 239-44-90

#### Харьков

КСС ПА (057) 766-03-98, (067) 691-62-88

Меркурий (057) 714-22-60, 714-22-61

#### Херсон

КСС ПА (0552) 390-207, (067) 218-60-98

Меркурий (044) 507-07-20

#### Хмельницкий

КСС ПА (0382) 795-364, 765-451

#### Черкассы

КСС ПА (0472) 562-199, (067) 468-77-02

#### Чернигов

КСС ПА (0462) 604-513,

(067) 467-89-43

Меркурий (044) 507-07-20

#### Черновцы

КСС ПА (0372) 584-057, (067) 487-41-21

#### Южный

КСС ПА (067) 443-84-47

### РЕКЛАМОДАТЕЛИ НОМЕРА:

ELEX, АККО Интернешнл, MB Crasher, КМКЯ, МВЦ, Евробетон, Армада ЛТД, MUST-HAVE-EVENTS, Спец Арго Шина, PEGAS ST, ОТП Лизинг, Укрэксимбанк, АТОН-XXI, Е-инструмент, Пеинтил.

Обложка: Технобуд, Индустрия, Юромаш, Кредмаш

Подписной  
почтовый индекс  
23966

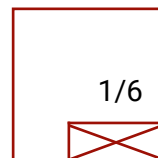
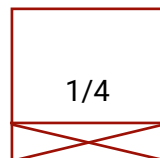
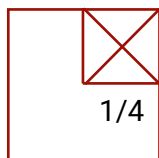
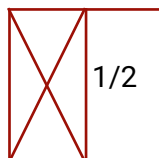
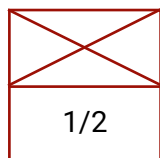
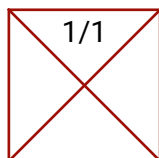
**ЖУРНАЛ О СТРОИТЕЛЬНОМ БИЗНЕСЕ**  
**Расценки на размещение рекламы и информации**

Цены указаны в гривнах с учетом всех налогов

Все текстовые рекламные материалы **БЕСПЛАТНО** дублируются на сайте журнала [www.kapstroy.kiev.ua](http://www.kapstroy.kiev.ua)

Часть полосы	Размер, мм	Цена, грн.	Примечание
<b>Обложка</b>			
Первая страница обложки и 1 стр. статьи		22000	Оригинал-макеты для цветной рекламы принимаются в формате InDesign для IBM (со всеми связанными формами: TIFF, CMYK, 300 dpi), используемые шрифты прилагаются
Вторая страница обложки		15000	
Третья страница обложки		15000	
Четвертая страница обложки		18000	
Разворот клапана первой стр. обложки 2/1		22000	
<b>Внутренние позиции</b>			
1/1	213x303	9500	Услуги дизайнера: создание оригинала макета – от 500 грн.
Рекламная статья	A4	9000	
1/2	180x133 (88x238)	6600	Услуги журналиста: написание статьи – от 1000 грн. за A4
1/4	88x133 (180x64)	4000	
1/6	118x59	3500	
1/10			
Рубрика «КАПСТРОЙ-ДОСЬЕ»	90x45	1500	
Блок в содержании	180x120	7000	
Рекламная строка	180x15	1500	
Внутренний клапан (объем – 2/1 стр.)		18000	
Внутренний клапан (объем – 4/1 стр.)		22000	
Внутренний клапан (объем – 6/1 стр.)		26000	
Страница-закладка (объем – 2/1 стр.)		22000	
Новости компаний, за каждые 1000 печатных знаков		2000	

Условия оплаты: 100% предоплата. Рассмотрим любые предложения о бартере.



**Телефон отдела рекламы: (044) 451-64-08. E-mail: [kapstroy@kapstroy.kiev.ua](mailto:kapstroy@kapstroy.kiev.ua)**

Всеукраинский журнал о строительном бизнесе

**№5 (199)**

Адрес редакции:  
**УКРАИНА, КИЕВ,  
 УЛ. ЛУГОВАЯ, 9**

**04205, КИЕВ-205, А/Я 79**



Учредитель и издатель:

**ООО «МЕДИА-УДАЧА»**

тел.: **+380 50 358 49 55**

<http://www.kapstroy.kiev.ua>

<https://www.facebook.com/Kapstroitelstvo/>

e-mail: [kapstroy@kapstroy.kiev.ua](mailto:kapstroy@kapstroy.kiev.ua)

Издается с 1999 года

Шеф-редактор:

**Юрий КУДЛА**

Главный редактор:

**Светлана БОНДАРЕНКО**

Распространение:

- ПОДПИСКА В ЛЮБОМ ПОЧТОВОМ ОТДЕЛЕНИИ УКРАИНЫ
- ПОДПИСКА ЧЕРЕЗ ПОДПИСНЫЕ АГЕНТСТВА
- ПОДПИСКА ЧЕРЕЗ РЕДАКЦИЮ
- КУРЬЕРСКАЯ ДОСТАВКА
- ПО ОФИСАМ СТРОИТЕЛЬНЫХ КОМПАНИЙ
- ПРОФИЛЬНЫЕ ВЫСТАВКИ

ПОДПИСНОЙ ИНДЕКС

ГП «ПРЕССА»: 23966

Тираж 7500 экз.

Периодичность: 10 номеров в год

Юридическое сопровождение:

ООО «Юридическая компания «АРМАДА»



Издательство не несет ответственности за содержание сообщений информационных агентств и может публиковать статьи, не разделяя точки зрения автора. Материалы не рецензируются и не возвращаются. Идеи оформления, стиль и все содержание являются объектом авторского права и охраняются законом. Перепечатка возможна только с разрешения редакции. Рекламные материалы предоставляет рекламодатель. Согласно действующим в Издательстве правилам, ответственность за достоверность объявлений несет рекламодатель. Он самостоятельно отвечает за содержание предоставленных данных, за соблюдение авторских прав и прав третьих лиц, за наличие ссылок на лицензии и указаний на сертификацию продукции и услуг в порядке, предусмотренном законодательством. Издательство исходит из того, что рекламодатель имеет право и предварительно получил все необходимые для публикации разрешения. Передавая материалы, рекламодатель также свидетельствует о передаче Издательству права на изготовление, тиражирование и распространение рекламы. Претензии относительно качества рекламы, а также сроков ее публикации принимаются в течение 20 дней с момента выхода номера в свет.

СВИДЕТЕЛЬСТВО О РЕГИСТРАЦИИ КВ №4163

ОТ 24.04.2000

Цена договорная  
 © «Капстроительство», 2021

# GEHL.

# ЮРОМАШ

КАРЬЕРНОЕ И СТРОИТЕЛЬНОЕ ОБОРУДОВАНИЕ



ООО с ИИ «ЮРОМАШ»

**ГЛАВНЫЙ ОФИС:**

01013, ул. Будиндустрії, 7, буква «Ц»,  
г. Киев, Украина  
Тел.: +38 0 44 545 71 35  
Факс: +38 0 44 545 71 36  
e-mail: euromash@euromash.com.ua  
website: www.euromash.com.ua

**РЕГИОНАЛЬНОЕ ТОРГОВОЕ  
ПРЕДСТАВИТЕЛЬСТВО  
ДЕПАРТАМЕНТА ПРОДАЖ:**

79018, ул. Героев УПА, 29, офис 1,  
г. Львов, Украина  
Тел.: +38 0 50 310 47 29  
+38 0 44 545 71 35  
Факс: +38 0 44 545 71 36  
e-mail: euromash@euromash.com.ua

**РЕГИОНАЛЬНЫЕ  
ПРЕДСТАВИТЕЛЬСТВА  
ДЕПАРТАМЕНТА СЕРВИСА:**

39800, г. Горишние Плавни,  
Полтавская обл., Украина  
Тел.: +38 0 67 530 38 98  
+38 0 67 545 16 33  
e-mail: euromash@euromash.com.ua

50086, г. Кривой Рог, ул. Л.Бородича, 31,  
Днепропетровская обл., Украина  
Тел.: +38 0 67 532 63 53  
e-mail: euromash@euromash.com.ua

84300, г. Краматорск, Донецкая обл., Украина  
Тел.: +38 0 50 331 47 73  
e-mail: euromash@euromash.com.ua



**150 років надійності  
№1 в Україні**



МІНІГУДРОНАТОР КДМ337



ПІСКОСОЛІРОЗКИДАЧ КДМ156



ВІДВАЛ КДМ160

ПрАТ «Кременчуцький  
завод дорожніх машин»  
Тел.: +38 (0536) 742289,  
+38 (0536) 743224,  
+38 (0536) 765035

Україна, 39600, Полтавська область,  
Кременчук, Проспект Свободи, 4  
E-mail: [market@kredmash.com](mailto:market@kredmash.com)  
[www.kredmash.com](http://www.kredmash.com)